



Résultats annuels 2009 et plan stratégique

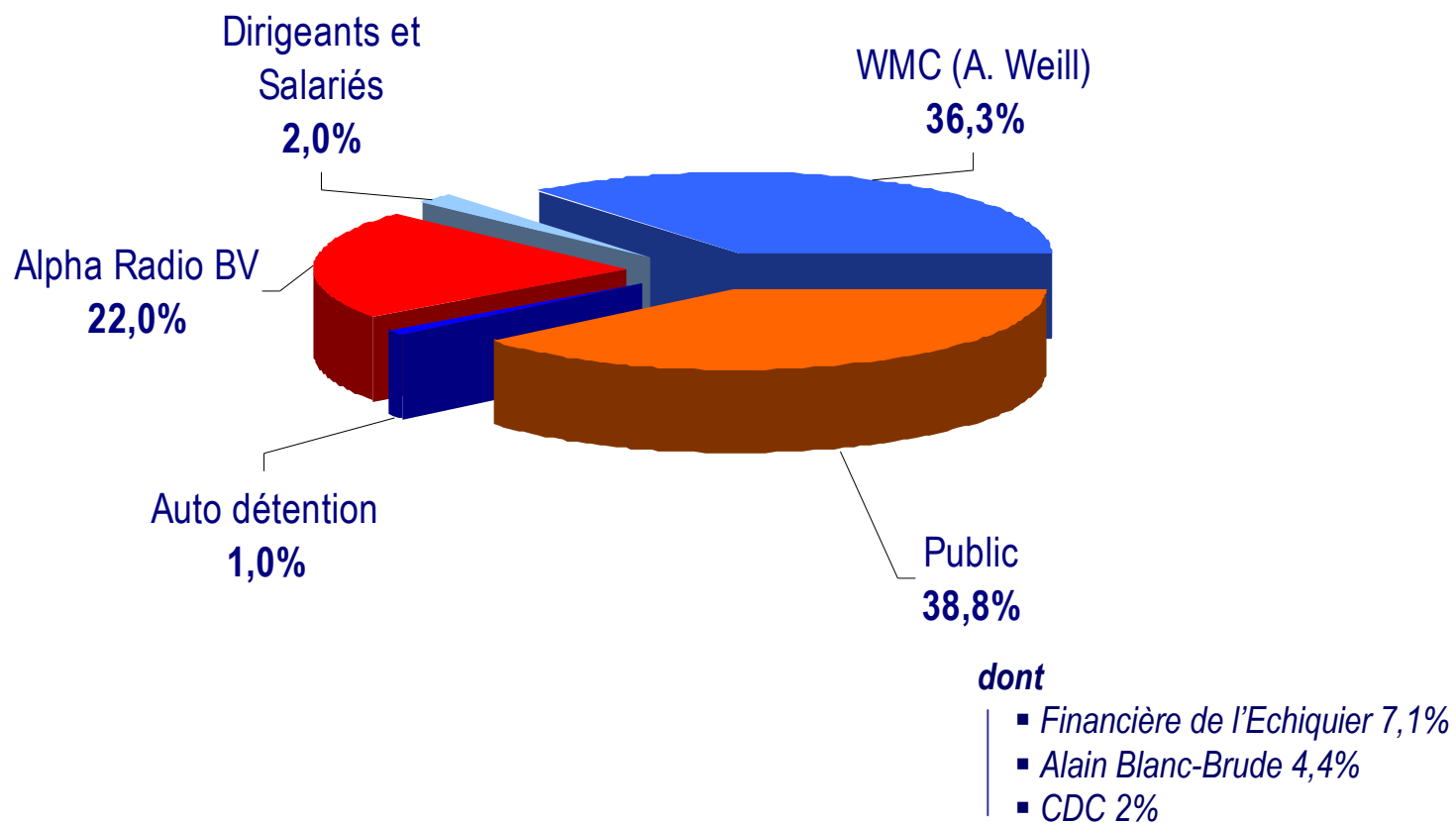
Le 15 mars 2010

1	Introduction	3
2	Présentation des résultats 2009	12
3	NextRadioTV : une stratégie gagnante	21
4	Perspectives 2010	30



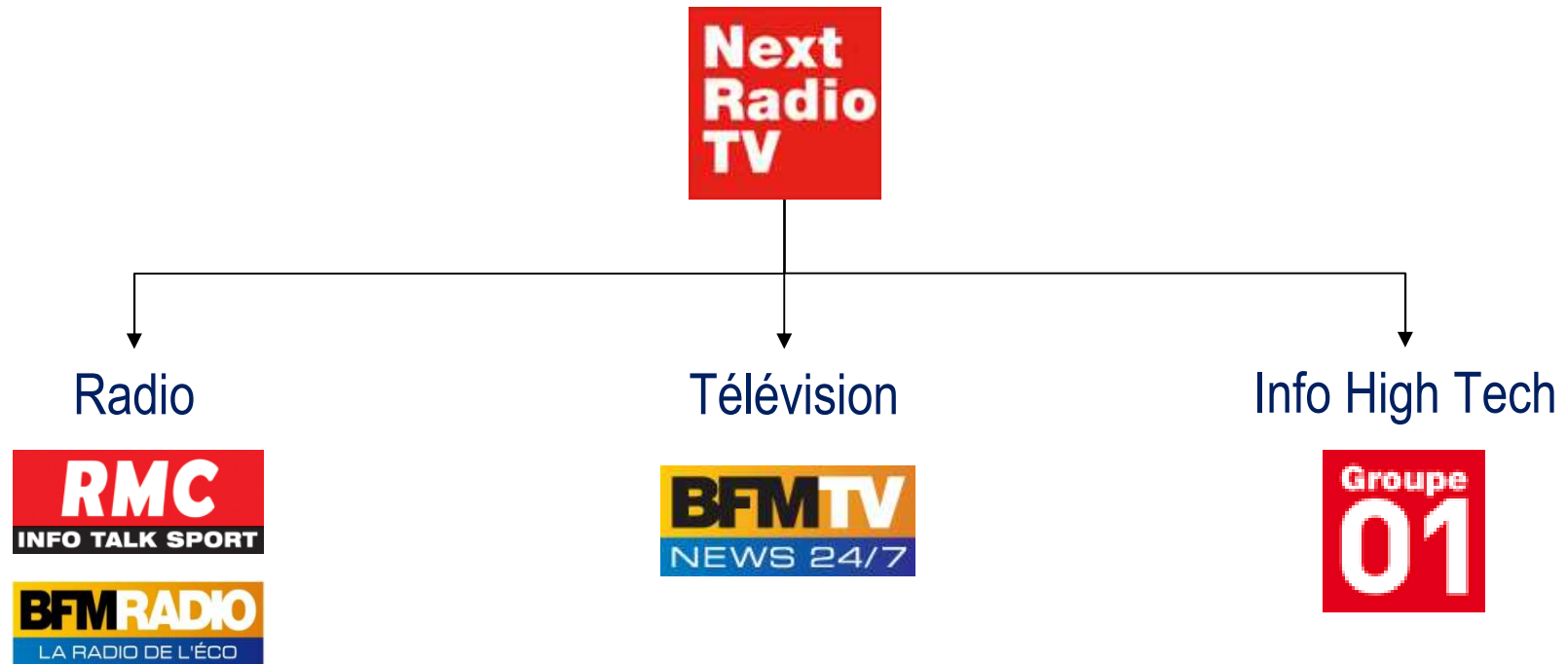
1. Introduction

Actionnariat de NextRadioTV



Nombre total d'actions : 16.679.124 actions au 01/03/2010

Périmètre du Groupe

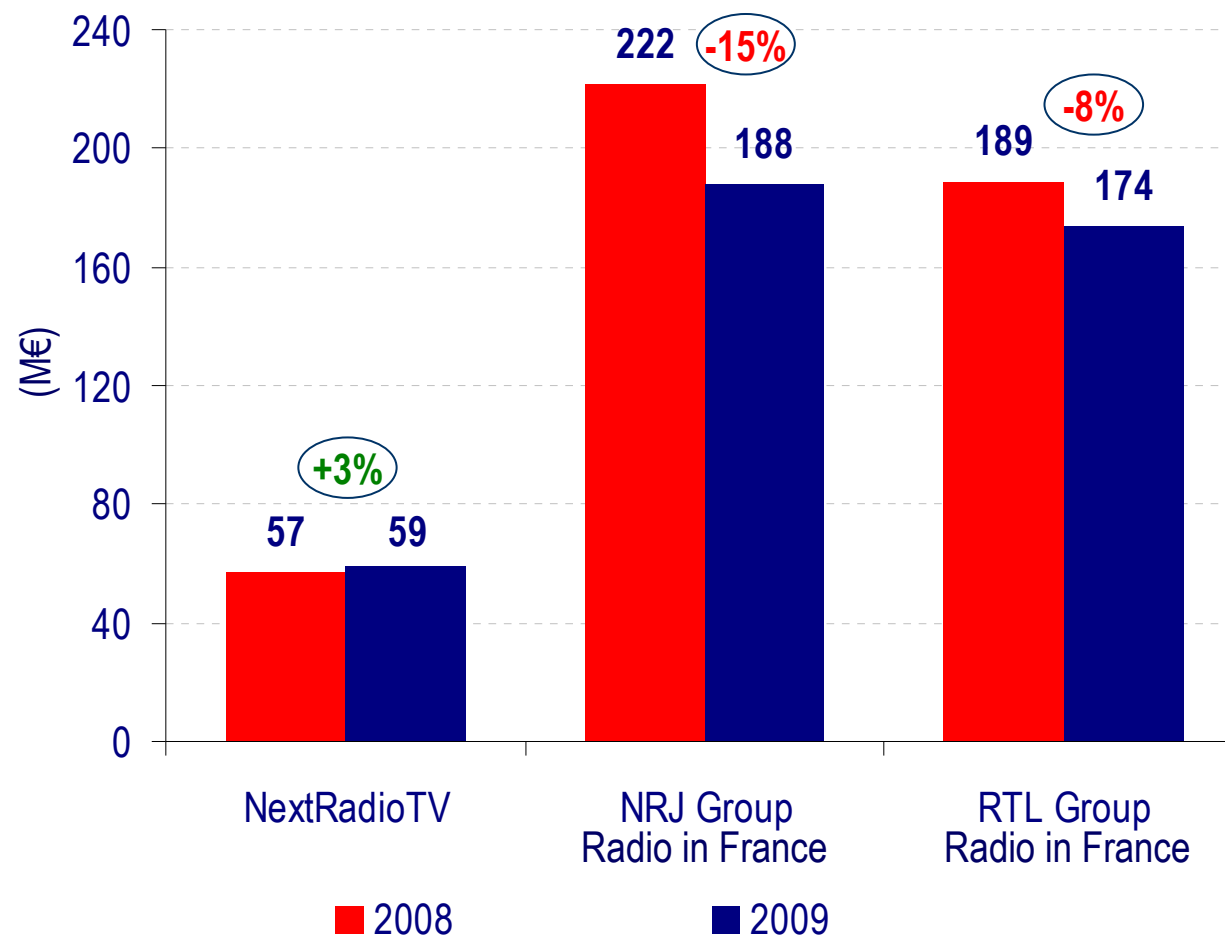


⇒ *L'activité radio du groupe surperforme dans un contexte difficile*

- ❑ Audience Cumulée de RMC en progression sur chaque vague de sondage
- ❑ Chiffre d'affaires 2009 de 59,1M€, en hausse de 3%
- ❑ EBITDA ajusté⁽¹⁾ de 17,6M€ en 2009 (vs. 17,8M€ en 2008)
- ❑ La plus forte rentabilité du secteur : 30% de marge d'EBITDA

Faits marquants 2009 – activité radio

CA des principaux comparables (09 vs. 08)⁽¹⁾



(1) Sources : Rapports et communiqués financiers NRJ Group – RTL Group – NextRadioTV

⇒ ***BFM TV conforte sa position de leader de l'information télévisée***

- ❑ Première chaîne d'information de France
- ❑ Moyenne de 0,7% de PDA Nationale sur l'année 2009⁽²⁾
- ❑ Chiffre d'affaires 2009 de 25,1M€, en hausse de 61%
- ❑ Réduction des pertes : EBITDA ajusté⁽¹⁾ de - 8,3M€ en 2009 (vs. -11,1M€ en 2008)

(2) Source : Médiamétrie Médiamat Jan-Déc 09 - Pda Nationale - Lundi-Dimanche, 3h-27h – 4 ans et +

⇒ *Réactivité face à la crise*

- Chiffre d'affaires de 36,4M€, en baisse de 20%, dans un contexte difficile :
 - Crise de la presse et du marché publicitaire
 - Rupture du contrat Yahoo!

- Réactivité de NextRadioTV dans ce contexte de crise :
 - Forte réduction des charges opérationnelles (environ 5M€)
 - Fusion et mutualisation des rédactions Print et Web

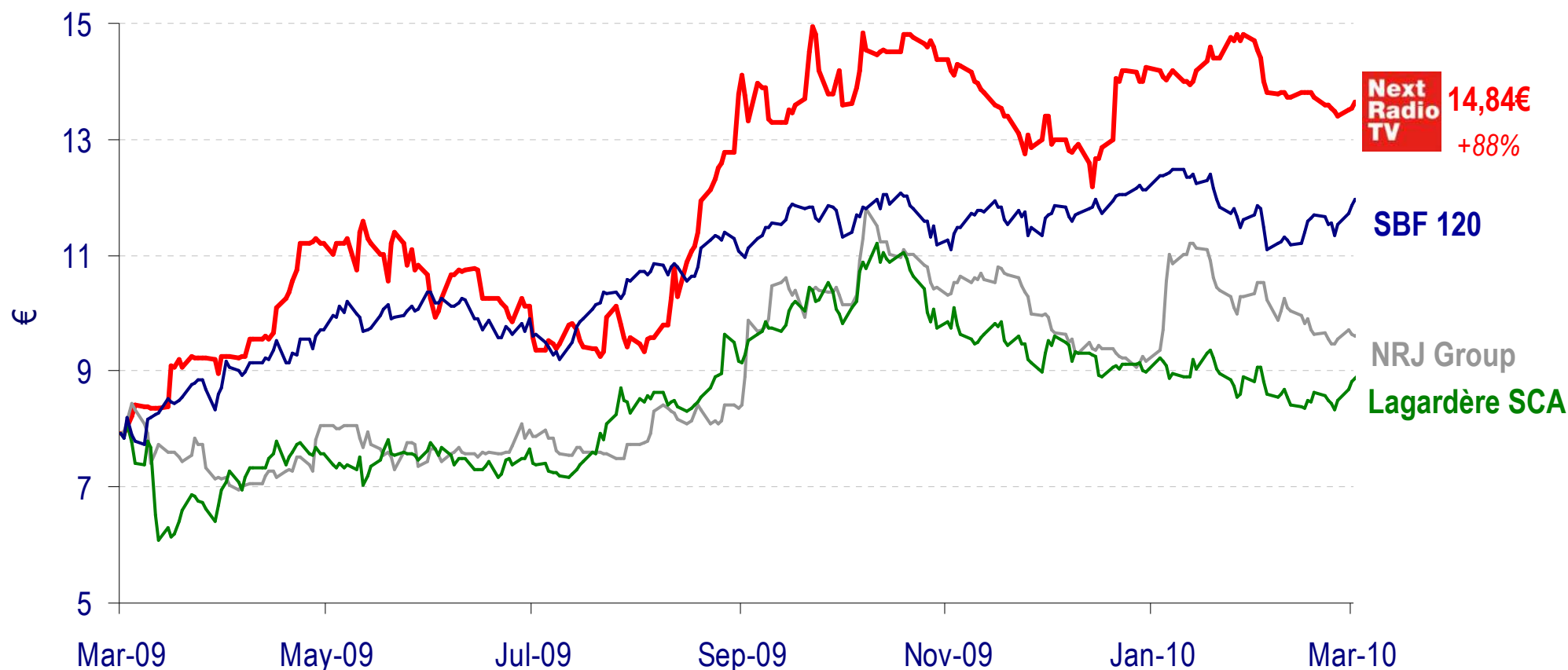
- Effet immédiat de la réorganisation : EBITDA ajusté⁽¹⁾ positif sur les 4 derniers mois de 2009 avec une contribution positive des titres ex-Volnay

⇒ *Une réduction significative de la dette nette*

- ❑ Redressement de l'activité au second semestre
- ❑ Anticipation et réactivité dans un contexte incertain : augmentation de capital de 20M€ en septembre 2009
- ❑ Forte réduction de la dette nette : 30,7M€ au 31/12/2009 contre 45,1M€ au 31 décembre 2008

Performance de l'action NXTV en 2009

⇒ *L'action surperforme le SBF120 et les autres titres du secteur des médias français*



Capitalisation Boursière : 227M€ (Clôture à 14,84€ le 12/03/2010)

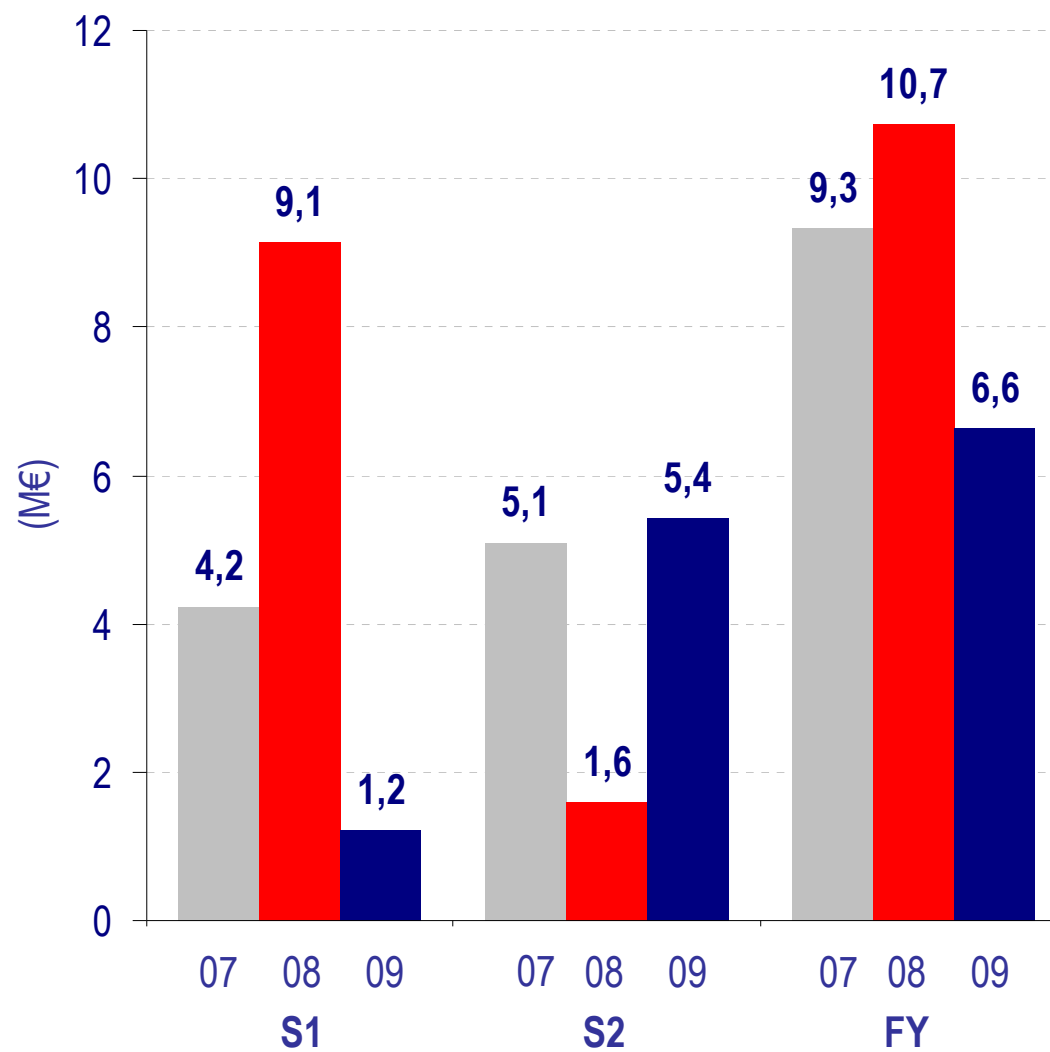


■ 2. Présentation des résultats 2009

Compte de résultat consolidé

<i>En M€</i>	<u>31-déc-09</u>	<u>31-déc-08</u>	<u>Variation</u>
Chiffre d'Affaires et autres produits	123,8	122,0	2%
Charges de personnel	(56,8)	(51,8)	10%
Autres charges	(60,3)	(59,5)	1%
Total charges opérationnelles	(117,1)	(111,2)	5%
EBITDA ajusté⁽¹⁾	6,6	10,7	
EBIT (ROC)	4,5	8,6	
Actions gratuites	(0,9)	(0,9)	
Non récurrent	(8,2)	0,4	
<i>dont restructuration Groupe 01</i>	<i>(6,6)</i>		
Coût de l'endettement financier Net	(3,7)	(6,4)	
Charge d'impôts	2,2	(0,8)	
Résultat Net	(6,0)	0,9	

Evolution de l'EBITDA semestriel

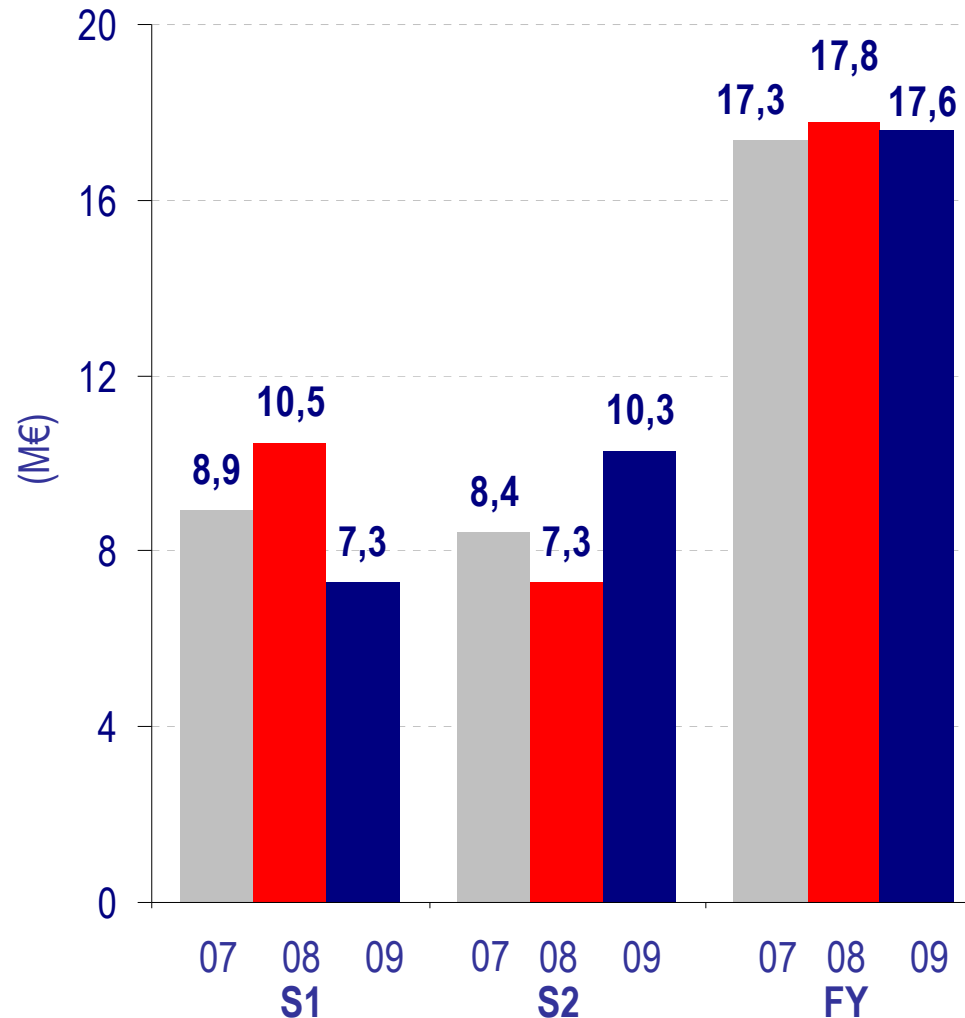


Éléments financiers clés par division

<i>En M€</i>	<u>31-déc-09</u>	<u>31-déc-08</u>	<u>Variation</u>
Radio	59,1	57,1	3%
TV	25,1	15,6	61%
Groupe 01	36,4	45,6	(20%)
Autres activités	2,1	2,4	(12%)
CA du Groupe	122,7	120,7	2%
Autres produits de l'activité	1,1	1,3	(14%)
Total CA et autres produits	123,8	122,0	2%
EBITDA Radio	17,6	17,8	
<i>Marge sur CA</i>	30%	31%	
EBITDA TV	(8,3)	(11,1)	
EBITDA Groupe 01	(2,3)	3,6	
EBITDA Autres activités	(0,4)	0,5	
EBITDA ajusté du Groupe⁽¹⁾	6,6	10,7	

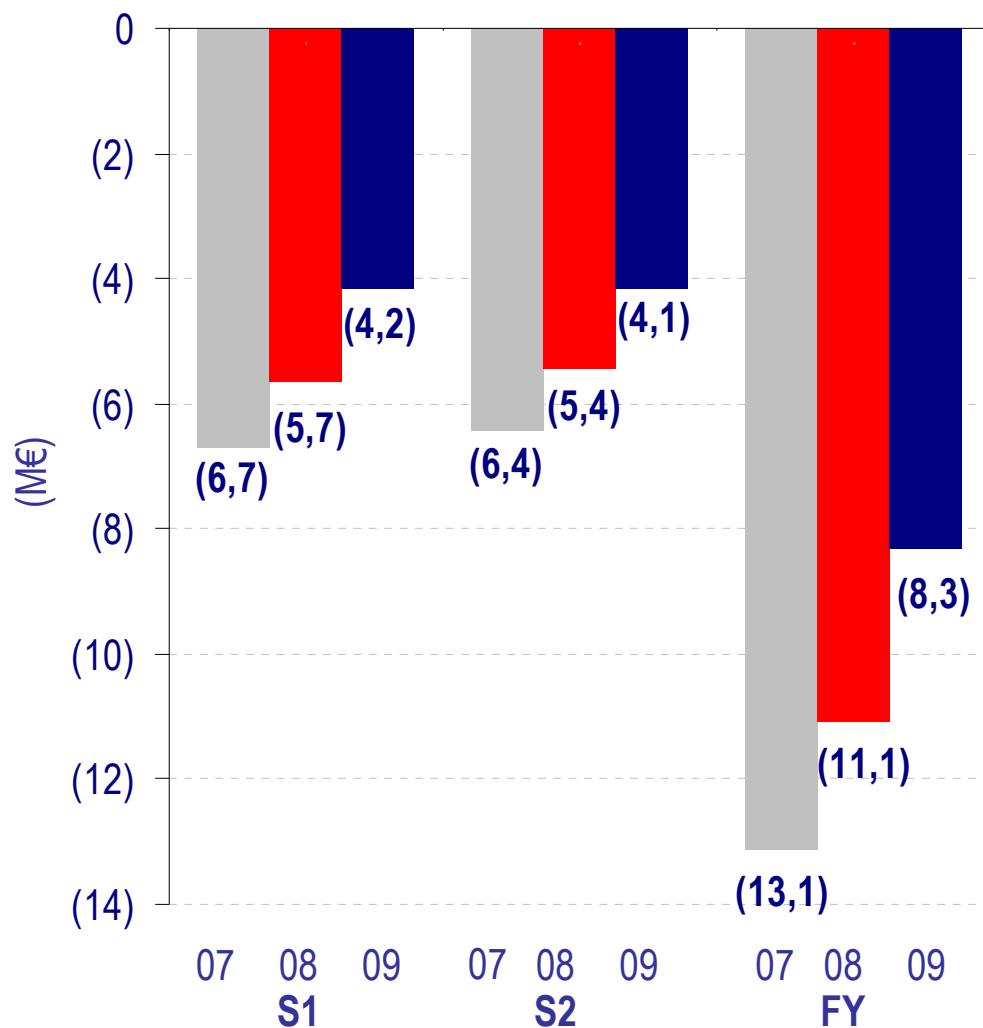
Pôle Radio - Eléments financiers clés

Evolution de l'EBITDA⁽¹⁾ semestriel du Pôle Radio

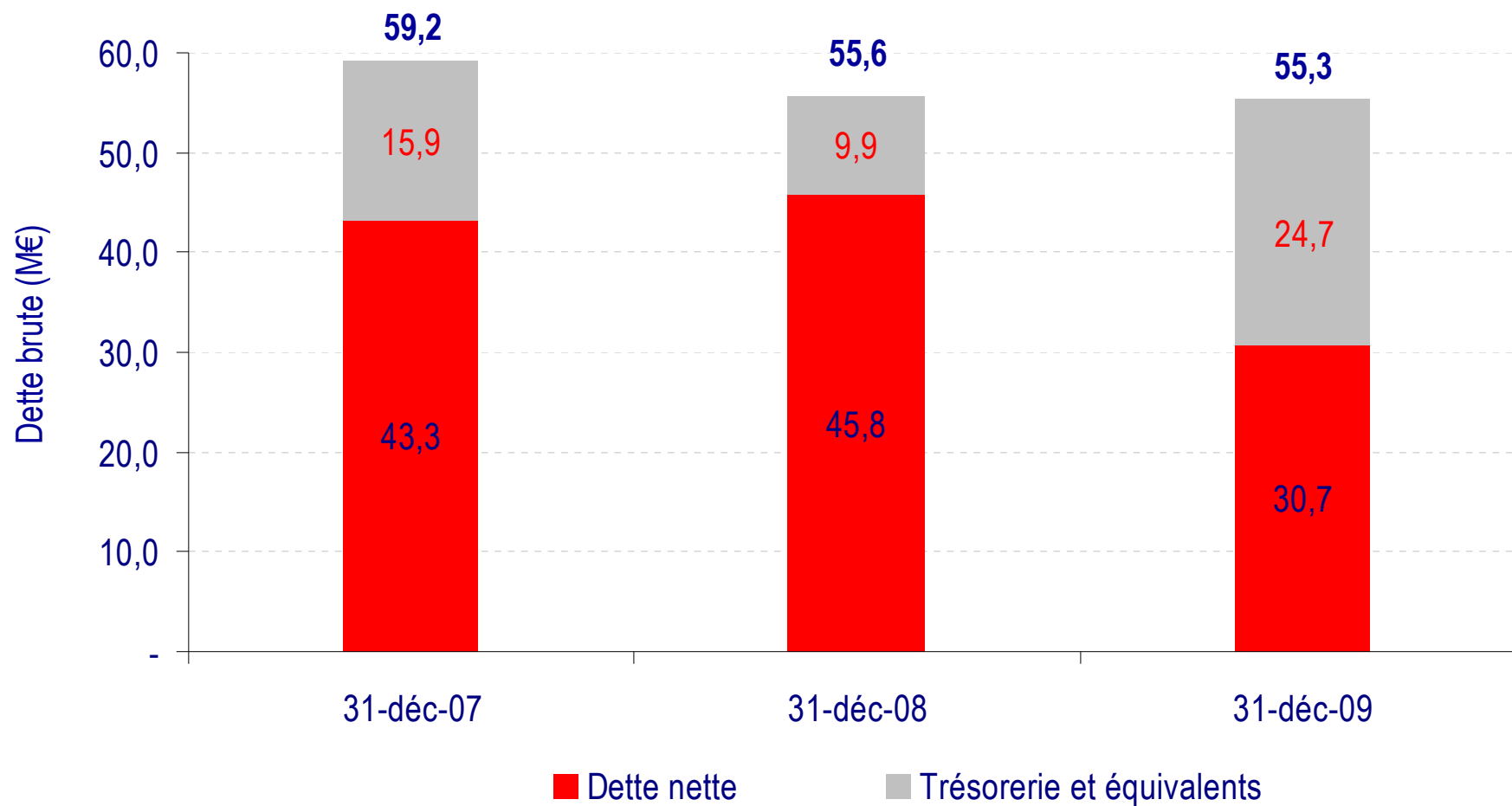


Pôle TV - Éléments financiers clés

Evolution de l'EBITDA⁽¹⁾ semestriel du Pôle TV



Evolution de la dette



Bilan consolidé

	<i>En M€</i>	<u>31-déc-09</u>	<u>30-juin-09</u>	<u>31-déc-08</u>
Amélioration du FDR grâce à la réduction des délais de paiement clients	Goodwill	123,6	121,7	121,7
	Autres Immobilisations	7,2	7,3	7,9
	Prêts et Créances sur Participations	1,3	1,5	1,3
	Impôts Différés Actif	30,5	30,7	27,8
	FDR d'exploitation	(13,5)	(13,1)	(7,1)
	Trésorerie et équivalents de trésorerie	24,7	10,7	9,9
	Total Actifs	173,6	158,9	161,4
Augmentation de capital en sept-09 18,7M€ de produit net	Capitaux propres Groupes	111,9	92,0	99,1
	Intérêts minoritaires	0,7	0,6	0,8
	Provisions	5,7	10,4	5,9
	Passifs financiers	55,3	55,9	55,6
	Total Passifs	173,6	158,9	161,4
	Dette Brute	(55,3)	(55,9)	(55,6)
	Trésorerie	24,7	10,7	9,9
	Dette nette	(30,7)	(45,1)	(45,8)

Tableau de flux de trésorerie

<i>En M€</i>	<u>31-déc.-09</u>	<u>31-déc.-08</u>
Résultat net du Groupe	(6,0)	0,9
Variation du BFR	6,3	7,6
Dotations aux amortissements	2,2	2,1
Côut de l'endettement financier net	3,7	6,4
Charge d'impôt	(2,2)	0,8
Actions gratuites	0,9	0,9
Variation des provisions	(0,2)	(8,3)
Cash flow opérationnel	4,7	10,5
Cash flow de l'investissement	(3,7)	11,3
Aug / (Dim) de Capital	18,7	
Programme de rachat d'actions	(1,1)	(0,9)
Intérêts cash payés	(2,6)	(6,5)
Variation des passifs à long terme	(1,2)	(20,2)
Cash flow du financement	13,8	(27,7)
Variation de Trésorerie	14,8	(6,0)
Trésorerie (Ouverture)	9,9	15,9
Trésorerie (Clôture)	24,7	9,9



■ 3. NextRadioTV : une stratégie gagnante

⇒ *La constitution du seul groupe de médias indépendant spécialisé dans l'information*

- Les facteurs clés du succès de NextRadioTV :
 - Le marketing éditorial
 - Une culture commerciale forte
 - Une gestion en rupture
 - Mutualisation des contenus

⇒ *Mutualisation des contenus*

Sport et Info



Info



Business



Technologies





Sport et Info



- Relais de croissance
 - Ouverture du marché des paris en ligne
 - Développement de l'audience de RMC



- Mutualisation de la production de contenus
 - Fabrique les programmes sports de RMC, conçoit tous les reportages sports de BFM TV et édite le site rmcsport.fr

Démonstration Ipad

- Fournit du contenu à des clients extérieurs au Groupe : La Tribune, Nice Matin, NT1, VSD

⇒ ***BFM Business, la 1ère marque d'information économique multi supports en France***

- ❑ BFM Business, la 1ère radio 100% Business

- ❑ BFM Business TV : lancement en Câble, Satellite, ADSL

- ❑ BFM Business Net, toute l'actualité économique sur mobiles, web et tablettes

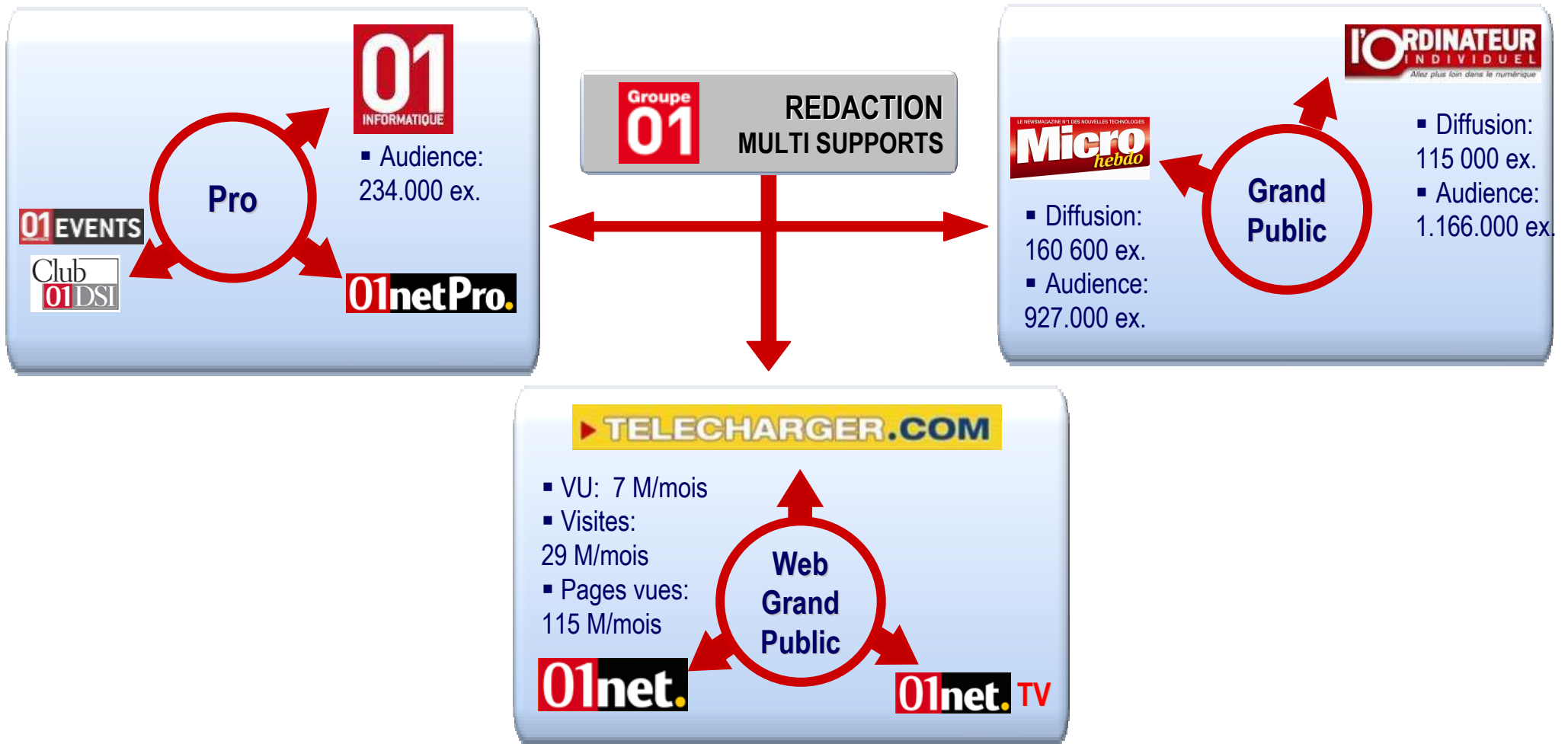
Objectif : profiter de la révolution numérique pour développer de nouvelles sources de revenu

- ❑ Une chaîne multi-supports qui conforte sa place de n°1 de l'information en France et qui profite du dynamisme de la TNT
 - TNT
 - Satellite
 - ADSL / Câble
 - Web
 - Smartphones / Tablettes en mobilité

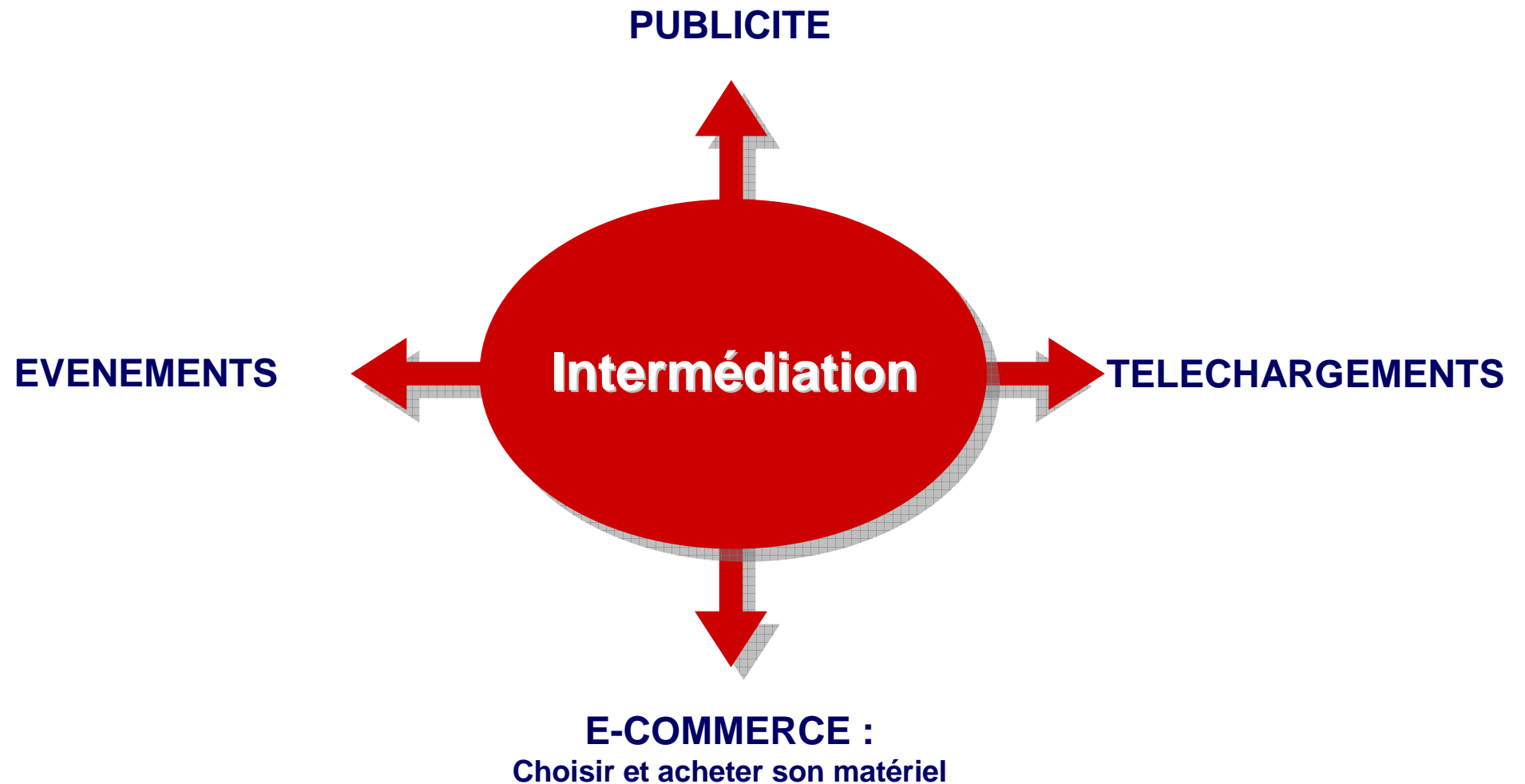
 - ❑ Un EBITDA ajusté⁽¹⁾ proche de l'équilibre sur l'exercice 2010 conformément au plan initial

 - ❑ Un objectif de rentabilité proche de celle de la radio
-

Groupe 01 : Numéro 1 sur l'info High Tech



⇒ *Projet Next 01*



CNet : 400M\$ de CA et 25% de marge en 2009

On CHOW: Can girls use the guys' bathroom? log in | join CNET

cnet

[Home](#) [Reviews](#) [News](#) [Downloads](#) [CNET TV](#) ad Find tech advice for business here

Today on CNET

Top categories

- Editors' Choice
- Must-have gadgets
- Best tech deals
- Camcorders
- Car tech
- Cell phones
- Desktops
- Digital cameras
- E-book readers
- Games and gear
- GPS
- Home audio
- Home video
- Internet security
- Laptops
- MP3 players
- Printers
- Software updates
- Televisions

Top-notch compact megazoom

A very good, fully loaded, compact megazoom, the Panasonic Lumix DMC-ZS7 offers a lot of shooting flexibility and a built-in GPS.

[Read the full review](#)



More stories

Sony Ericsson's new user interface	Music-friendly accessories for phones
Duet's unimpressive iPhone clone	GDC 2010: Full coverage
iPhone 4G: 25 most-wanted features	First Look: 2010 Mini Cooper S
Cisco's big news? A new router	What if iTunes never happened?
How Android tops the iPhone	Google's tool for searching public data
Attack of the iPhone clones	Sony 3D TVs to arrive in June
Report: Google testing TV search	Viacom vs. Google docs unsealed soon
Lip-reading phones: Sounds of silence	100Mbps closer than you think

Popular topics

Bandwidth test	Must-have gadgets
AVG Anti-Virus	LED TVs
Windows 7	New iPods

Ad Feedback

Deals & Bargains

March 10, 2010

Save \$130.04 on Navigon GPS... **NEW**

Navigon 2100 Max

Editor's Rating: ★★★★★

[Product summary](#)

[Product specs](#)

[Read full review](#)

[Compare prices](#)



PAUSE [see all deals](#) | [share this widget](#)

Blogs [Podcasts](#) [Videos](#)

- [Windows Live support via e-mail ends](#)
- [Stanford undergrads: iPhones are addictive](#)
- [LifeLock to pay \\$12 million to settle deceptive-practices claim](#)

[See all blogs](#)

Shopper.com Specials ASUS Eee Top ET2002 20" All-in-One Desktop - Buy Now: \$582

 <p>Sony VAIO Laptop with Intel Core i7 Processor</p> <p>This laptop's double-layer DVD/CD drive with Blu-ray Disc support lets</p>	 <p>HOME SERVER</p> <p>Acer Aspire AH340-UA230N Home Server</p> <p>Easy-to-use server for home and small business users with 24/7 performance and 1 TB of storage</p>	 <p>Apple iMac MB950LL/A 21.5-Inch Desktop</p> <p>Updated with a brilliant 21.5-inch LED-backlit widescreen display in a</p>
---	---	--

My Lists My software updates log in | join CNET



■ 4. Perspectives 2010

⇒ *Un bon T1 2010 et premier dividende pour NextRadioTV*

- ❑ Radio
 - Surperformance au T1 2010
 - Actualité favorable : paris en ligne et Coupe du Monde de Football
- ❑ BFM TV
 - Lancement de la HD
 - Près de 50% de croissance du Chiffre d'affaires au T1 2010
- ❑ Groupe 01
 - Mise en place de la nouvelle stratégie
 - Effet de base défavorable au T1 2010

- ❑ Dividende de 0,2€ par action proposé lors de l'Assemblée Générale
- ❑ Augmentation de capital réservée aux salariés portant sur 1% du capital

Liminaires

Les informations et prévisions du Groupe NextRadioTV contenues dans cette présentation peuvent être sujettes à des incertitudes et à un certain nombre de risques.

Les indications sur les résultats et les performances du Groupe NextRadioTV ne doivent pas être considérées comme des indicateurs sur les performances futures.

Le présent document ne doit pas être publié, transmis ou distribué, directement ou indirectement aux Etats-Unis, au Canada, au Japon ou en Australie.



Annexes

Pôle Radio - Éléments financiers clés

Un chiffre d'affaires record malgré la crise – Stabilisation de la marge opérationnelle

	<u>31-déc-09</u>	<u>31-déc-08</u>	<u>Variation</u>
Chiffre d'Affaires	59,1	57,1	3%
Autres produits de l'activité	1,1	1,3	(14%)
Chiffre d'Affaires et autres produits	60,2	58,3	3%
Charges de personnel	(19,7)	(19,5)	1%
Autres charges	(22,9)	(21,1)	9%
Total charges opérationnelles	(42,6)	(40,6)	5%
EBITDA ajusté⁽¹⁾	17,6	17,8	
<i>Marge sur CA</i>	<i>30%</i>	<i>31%</i>	
Dotations aux amortissements	(0,5)	(0,7)	
EBIT	17,1	17,1	
<i>Marge sur CA</i>	<i>29%</i>	<i>30%</i>	

Hausse de **3%** du
Chiffre d'Affaires

EBITDA ajusté du pôle
Radio de **17,6M€**

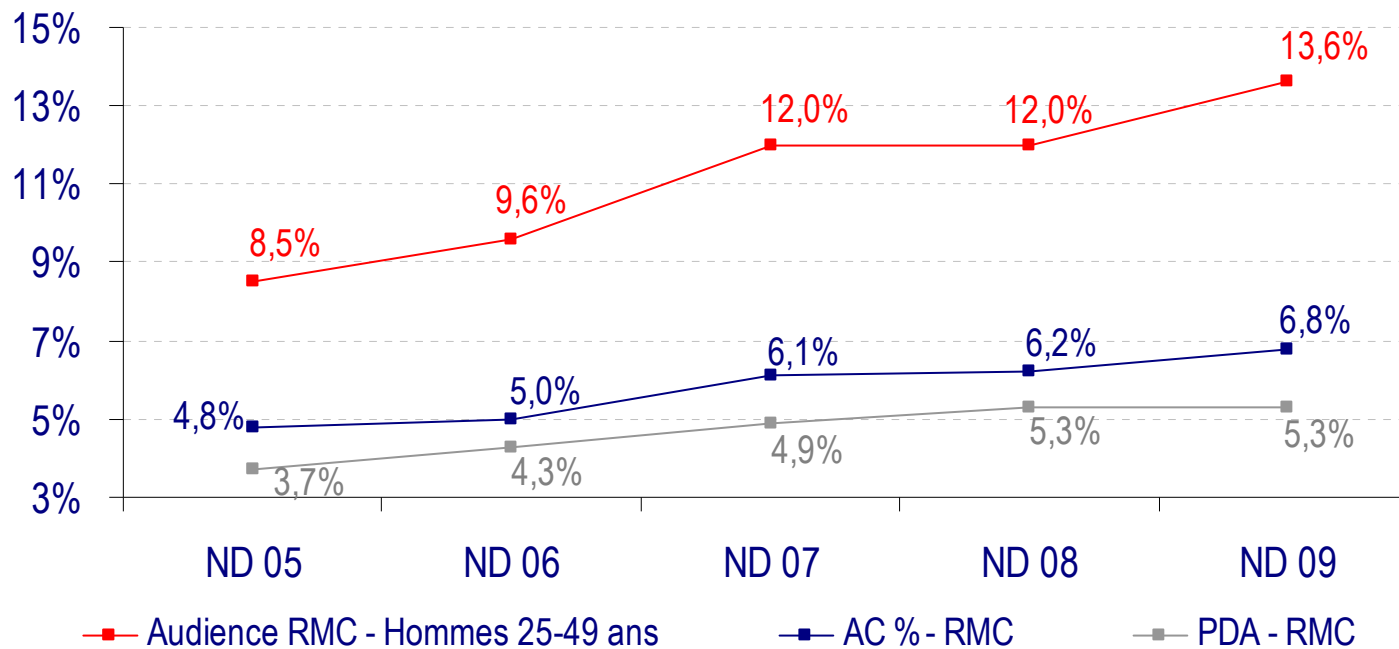
Marge d'EBITDA ajusté
sur CA de **30%** en
2009



RMC – Info, Talk, Sport

RMC, 3ème radio commerciale de France

Evolution de l'audience de RMC (1) (2)



- 3ème radio privée de France en PDA devant Nostalgie, Skyrock, Fun Radio, Virgin Radio
- Durée d'écoute : 111 minutes en moyenne par jour
- Plus forte progression du paysage radio : +327.000 nouveaux auditeurs en 1 an sur RMC

En Novembre-Décembre 2009, RMC atteint 6,8% d'audience cumulée 13+

N°1 sur les Hommes 25-49 ans

(1) Source : Médiamétrie 126 000 – AC en % et Pda % - 13+/15+ (en ND 01) - 5H/24H – LàV

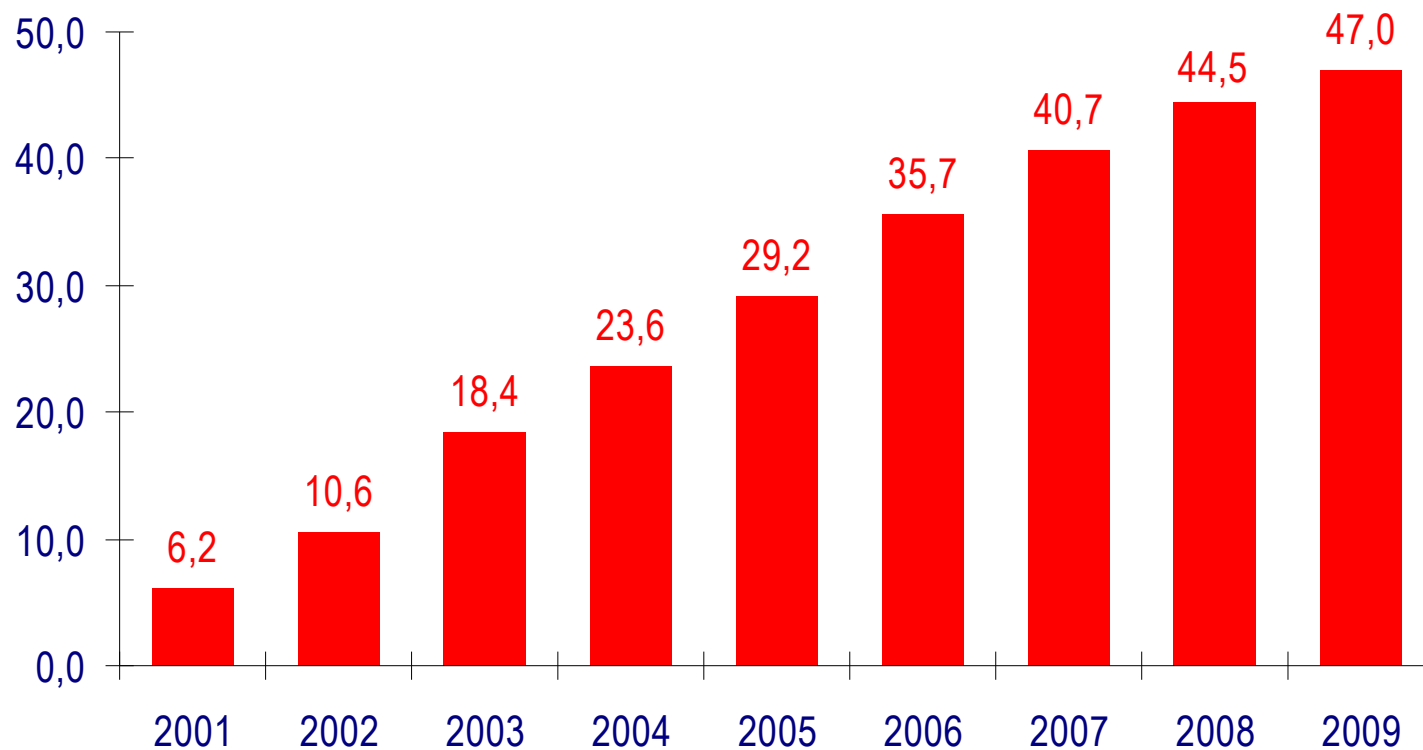
35 (2) Source : Médiamétrie 126 000 – AC en % - 13+/15+ - 5H/24H – LàV – hommes 25/49 ans



RMC – Info, Talk, Sport

La meilleure rentabilité de la Radio en France

Evolution du Chiffre d’Affaires de RMC depuis 2001



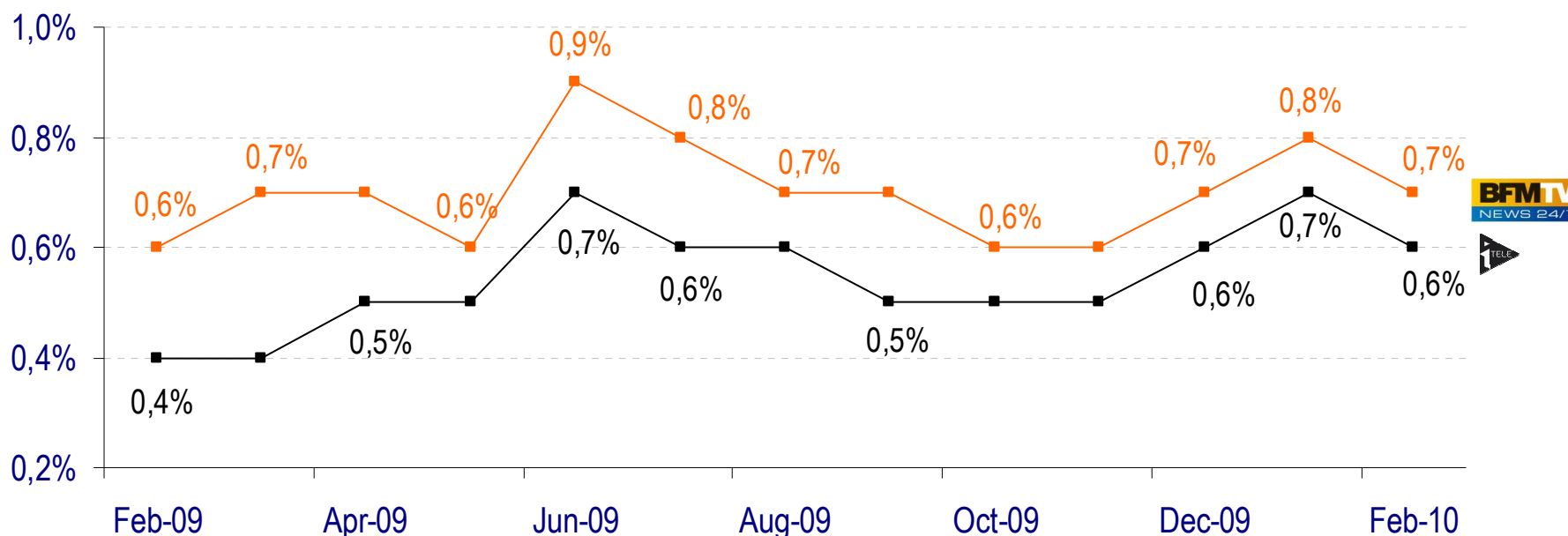
Pôle TV - Eléments financiers clés

Augmentation de 61% du chiffre d'affaires – Réduction des pertes

	<u>31-déc-09</u>	<u>31-déc-08</u>	<u>Variation</u>
Hausse de 61% du Chiffre d'Affaires	25,1	15,6	61%
Augmentation des charges de personnel en raison de l'effet « année pleine » des embauches de 2008	(17,5)	(13,9)	26%
	(15,9)	(12,8)	24%
Total charges opérationnelles	(33,4)	(26,7)	25%
EBITDA ajusté⁽¹⁾	(8,3)	(11,1)	
Dotations aux amortissements	(1,3)	(1,1)	
Réduction de la perte opérationnelle à (9,6)M€	(9,6)	(12,2)	

BFMTV – 1^{ère} chaîne info de France

Evolution de la Part d'audience nationale en %



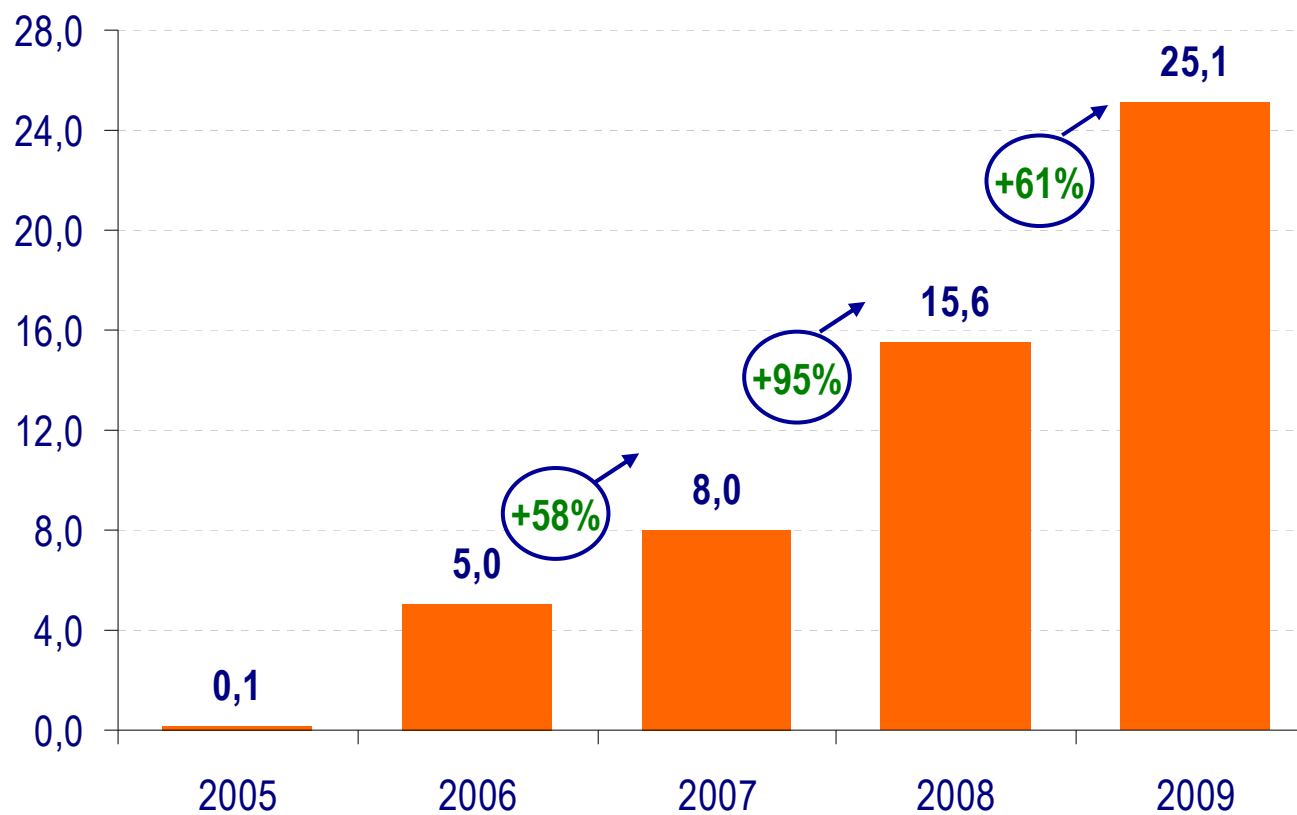
1,0% → PDA TNT
vs 0,7% i-Télé

0,7% → PDA Nationale
vs 0,6% i-Télé

26 098 000 téléspectateurs/ mois

Pôle TV – Evolution du Chiffre d’Affaires

Evolution du Chiffre d’Affaires de BFMTV depuis 2005



Groupe 01 - Eléments financiers clés

Poursuite de la réorganisation et mise en place du modèle Print/Web

Recul du chiffre d'affaires de 20%, affecté par la baisse du marché publicitaire et la crise structurelle de la presse magazine

Réduction des charges opérationnelles grâce à une optimisation de la structure de coûts

	<u>31-déc-09</u>	<u>31-déc-08</u>	<u>Variation</u>
Chiffre d'Affaires	36,4	45,6	(20%)
Charges de personnel	(17,4)	(18,4)	(5%)
Autres charges	(21,3)	(23,7)	(10%)
Total charges opérationnelles	(38,7)	(42,0)	(8%)
EBITDA ajusté ⁽¹⁾	(2,3)	3,6	
Dotations aux amortissements	(0,3)	(0,3)	
EBIT	(2,7)	3,3	

Compte de résultats IFRS

<i>Compte de résultats IFRS (en M€)</i>	<u>31-déc-09</u>	<u>31-déc-08</u>
Radio	59,1	57,1
TV	25,1	15,6
Groupe 01	36,4	41,3
Activités diverses	2,1	1,6
Activités cédées ou arrêtées		5,1
CA du Groupe	122,7	120,7
Autres produits de l'activité	1,1	1,3
Subventions		(0,0)
Total CA et autres produits	123,8	122,0
Charges externes	(56,2)	(56,0)
Impôts et taxes	(2,9)	(2,8)
Charges de personnel hors actions gratuites	(57,7)	(52,8)
Dotations nettes aux provisions	(1,3)	(0,7)
Dotations aux amortissements	(2,2)	(2,1)
Autres produits et charges d'exploitation		
Résultat opérationnel courant	3,6	7,7
Autres produits et charges opérationnelles	(8,2)	0,4
Résultat opérationnel	(4,5)	8,1
Produits de trésorerie et d'équivalents	0,2	0,2
Coût de l'endettement financier Brut	(3,8)	(6,6)
Coût de l'endettement financier Net	(3,7)	(6,4)
Autres produits et charges financiers		
Charge d'impôts	2,2	(0,8)
Résultat net du Groupe	(6,0)	0,9

Calendrier prévisionnel 2010

- | | |
|-------------------------------|-----------------------|
| ❑ Chiffre d'affaires Q1 2010 | Jeudi 15 Avril 2010 |
| ❑ Assemblée Générale Annuelle | Jeudi 20 Mai 2010 |
| ❑ Chiffre d'affaires Q2 2010 | Lundi 26 Juillet 2010 |
| ❑ Résultats semestriels 2010 | Lundi 26 Juillet 2010 |
| ❑ Chiffre d'affaires Q3 2010 | Jeudi 21 Octobre 2010 |
| ❑ Chiffre d'affaires Q4 2010 | Mardi 25 Janvier 2011 |
| ❑ Résultats annuels 2010 | Jeudi 10 Mars 2011 |