

SFR poursuit le déploiement de son réseau Très Haut Débit dans les Alpes-Maritimes et complète sa couverture fibre à 1Gbit/s à Cannes

- **322 000 foyers dans les Alpes-Maritimes dont 54 000 foyers à Cannes ont désormais accès à la Fibre⁽¹⁾**
- **49 500 logements et locaux professionnels cannois bénéficient de la Fibre jusqu'à 1Gbit/s**

322 000 foyers dans les Alpes-Maritimes ont désormais accès à la Fibre

Grâce aux investissements réalisés par SFR dans le Département des Alpes-Maritimes, ce sont d'ores et déjà plus de **322 000 logements et locaux professionnels** qui bénéficient de la vitesse et de la performance de la Fibre. SFR déploie ou rénove son propre réseau à Cannes, Mandelieu-la-Napoule, Nice, Le Cannet, Menton, Grasse, Saint-Paul-de-Vence, Vence, La Colle-sur-Loup, également sur Le Broc, Gattières, Cagnes sur Mer, Beaulieu sur Mer, Gillette et Théoule sur Mer.

Près de 54 000 foyers cannois ont déjà accès à la fibre dont 49 500 logements jusqu'à 1Gbit/s

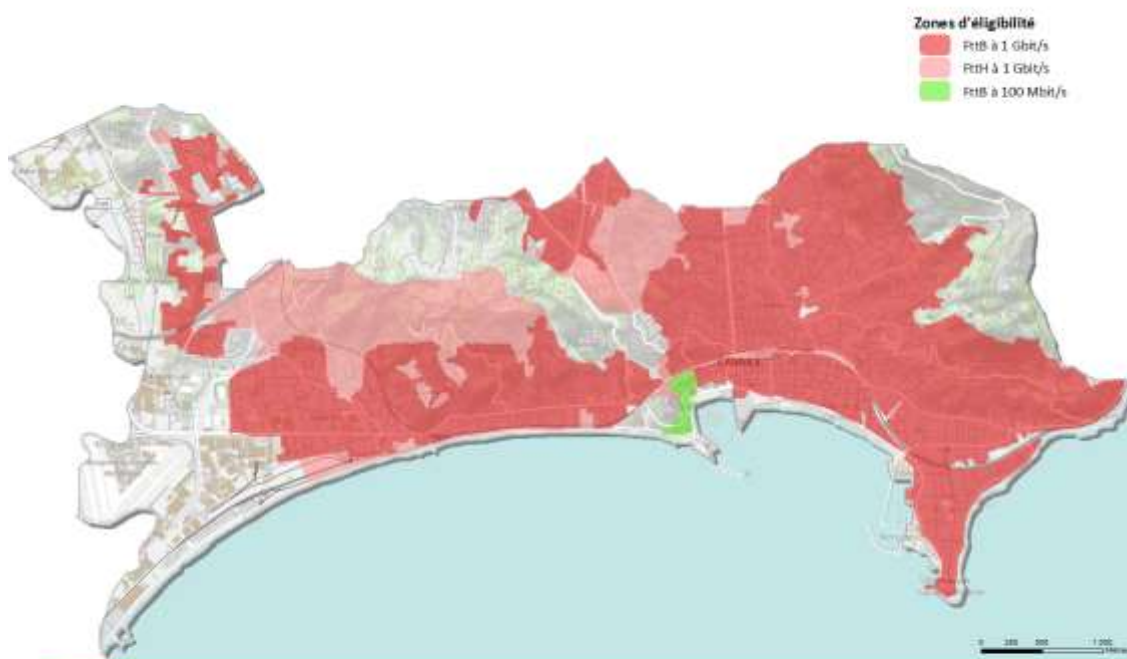
En Zone Très Dense, telle que Cannes, SFR déploie ou rénove son propre réseau de fibre. **SFR annonce aujourd'hui avoir complété cet été sa couverture fibre proposant des débits de 1Gbit/s pour plus de 49 500 foyers cannois.**

A Cannes, SFR a commencé à rénover son réseau câblé en fibre FTTB dès 2016, et déploie également de la fibre FTTH. La Tête De Réseau (TDR) est située dans le quartier Mimont à Cannes. L'ensemble des équipements a été modernisé, un routeur CMTS-Cisco CBR 8 à 24 porteuses a notamment été installé cette année pour augmenter les débits de 100 Mbits à 1Gbit. **280 kms de Fibre optique permettent d'alimenter les 54 000 foyers cannois d'ores et déjà éligibles à la Fibre.**

Les équipes SFR travaillent au quotidien avec celles de la Ville et de l'Agglomération pour conduire ces déploiements fibre, ainsi que toute opération relevant de la vie du réseau (comme l'effacement de certains cheminements aériens sur le boulevard de Cannes La Bocca par exemple).

L'arrivée du BHNS, le Bus à Haut Niveau de Service, implique également l'évolution de ces réseaux, dans un premier temps entre Cannes et Mandelieu puis sur le secteur de la rue Félix Faure.

La Carte du Très Haut Débit à Cannes, quartier par quartier



Qu'est-ce que la Fibre Optique ?

La Fibre Optique est un fil de verre plus fin qu'un cheveu, qui conduit la lumière. Le signal lumineux injecté dans la Fibre peut fournir de très grandes quantités de données, à la vitesse de la lumière, sur des milliers de kilomètres. A cette vitesse, il est possible de faire sept fois et demi le tour de la terre en seulement une seconde !

En quoi la Fibre diffère-t-elle de l'ADSL ?

Dernière technologie adoptée par les fournisseurs d'accès à Internet, la Fibre Optique ne nécessite pas de ligne téléphonique, contrairement à l'ADSL, puisque les informations transitent par un câble. L'ADSL présente un défaut majeur : son signal s'affaiblit au fur et à mesure que le Nœud de Raccordement Optique s'éloigne, ce qui limite les débits. La Fibre Optique, elle, offre des débits quasiment illimités jusqu'à 1Gbit/s contre 20 Méga pour l'ADSL.

Quelles sont les performances de la Fibre ?

Avec près de 7 écrans connectés par foyer (du smartphone à la télévision connectée en passant par les PC et tablettes) et avec l'accroissement des services et de l'audiovisuel en ligne, la demande de débits explose. La Fibre, grâce aux débits de plus en plus performants qu'elle propose, constitue la meilleure technologie pour répondre à cette demande et offre aux particuliers comme aux entreprises, une expérience exceptionnelle leur permettant de profiter au quotidien du meilleur du numérique et des contenus en simultané.

Avec la fibre, vous pouvez :

- ▶ **TÉLÉCHARGEZ** un film (700 Mo) en 7 secondes (contre 5 minutes en ADSL) ou une série de 10 épisodes (5000 Mo) en 50 secondes (contre 45 minutes en ADSL)
- ▶ **JOUEZ EN RESEAU** et prenez vos adversaires de vitesse
- ▶ **METTEZ EN LIGNE** une centaine de photos en 5 secondes (contre 3 minutes en ADSL)
- ▶ **TRANSFORMEZ VOTRE TV** en écran de cinéma

Comment vérifier l'éligibilité d'un foyer et souscrire à l'offre SFR ?

Il est possible de vérifier l'éligibilité du foyer et de souscrire à l'offre Très Haut Débit de 3 façons :

- En saisissant son adresse ou numéro de téléphone sur le site : <http://www.sfr.fr/box-internet/la-fibre-chez-vous/#>
- Par téléphone, en appelant le 1099.
- En se rendant dans une boutique SFR (liste des boutiques sur <http://boutique.sfr.fr>).

Après avoir souscrit à l'offre Fibre SFR, une équipe de technicien se rendra au domicile des usagers.

(1) Fibre avec terminaison optique ou coaxiale selon éligibilité

A propos de Altice France - alticefrance.com

Altice France est le premier acteur de la convergence entre télécoms et médias en France.

A travers SFR, 2^{ème} opérateur français, Altice France est un acteur incontournable des télécoms au service de 22 millions de clients. Doté du premier réseau en fibre optique (FTTB/FTTH) avec 11,8 millions de prises éligibles, SFR compte également le plus grand nombre d'antennes 4G sur le territoire et couvre 97% de la population.

SFR dispose de positions d'envergure sur l'ensemble du marché, que ce soit auprès du grand public, des entreprises, des collectivités ou des opérateurs.

Altice France est également un groupe médias de premier plan avec 14 chaînes de télévisions, 2 radios, 5 titres de presse, autour de marques emblématiques telles que BFM, RMC, Libération ou encore L'Express.

Que ce soit à travers son kiosque numérique, son portefeuille de droits sportifs, la production, le financement ou l'achat de contenus originaux et exclusifs, Altice France invente de nouveaux modèles d'édition et de distribution ouverts à tous.

En 2017, Altice France a réalisé un chiffre d'affaires de 10,8 milliards d'euros.

Twitter : [@AlticeFrance](https://twitter.com/AlticeFrance)

Pour suivre l'actualité du groupe sur Twitter : [@AlticeFrance](https://twitter.com/AlticeFrance)

Contact presse : Isabelle GERANT-SPARACIA - isabelle.gerant@sfr.com - 06 09 10 20 12