



# ALTICE FRANCE S'ENGAGE



**SFR RMC BFM**



Altice France est une entreprise engagée au service des Français.

Nos équipes se mobilisent sur le terrain chaque jour davantage pour déployer le très haut débit, apporter des solutions numériques innovantes ou encore décrypter l'actualité pour nos téléspectateurs et auditeurs. Plus de 80 métiers se côtoient chez Altice France, et tous contribuent à répondre aux besoins essentiels de connectivité et d'information de chacun.

Au-delà de cette mission, nous nous engageons pour des causes qui nous tiennent à cœur et pour lesquelles nous disposons de leviers forts pour agir. Notre action se concentre sur trois ambitions : favoriser l'inclusion numérique ; soutenir l'égalité des chances et l'insertion professionnelle des jeunes ; privilégier un numérique plus responsable avec le plan d'action « J'avance avec Altice » en faveur de la transition écologique.

Les initiatives solidaires menées grâce à nos salariés amplifient la portée de notre action sociétale et environnementale. L'implication de tous constitue la clé du succès de l'engagement d'Altice France pour façonner un monde plus durable et solidaire.

Arthur Dreyfuss  
Président-directeur général d'Altice France

## Altice France s'engage à :

- Favoriser l'inclusion numérique 3
- Soutenir l'égalité des chances et l'insertion professionnelle des jeunes 6
- Mener des initiatives solidaires 8
- Faire de la diversité une chance pour ses salariés 11
- Maîtriser ses impacts environnementaux 13

## Favoriser l'inclusion numérique

Fondation **SFR**

SFR et sa Fondation sont convaincus que tous les citoyens doivent avoir un accès égal aux services numériques. L'usage de la téléphonie mobile et d'Internet constitue un levier majeur d'insertion sociale et professionnelle pour les personnes en situation de précarité ou d'exclusion. L'inclusion numérique est au cœur des préoccupations de l'entreprise depuis plus de 10 ans.

### Faire du numérique une chance pour tous

Depuis 2013, Emmaüs Connect développe, grâce à son partenaire fondateur SFR, des programmes de sensibilisation, de formation et d'accompagnement des personnes en situation de précarité numérique et sociale. Grâce aux dons en nature de SFR, Emmaüs Connect met à leur disposition des ressources téléphoniques et un accès à Internet à des conditions avantageuses.



Équiper - Connecter - Accompagner

Plus de **135 000**  
personnes équipées  
et accompagnées  
depuis 2013

**600 000**  
Go offerts à Emmaüs Connect  
chaque année

Plus d'**1 million**  
de recharges prépayées  
distribuées depuis 2013



## Donner à tous accès au numérique

SFR est partenaire fondateur de « LaCollecte.tech », la première plateforme solidaire destinée à recueillir les dons de matériels usagés des entreprises pour équiper des personnes exclues du numérique. En tant que premier donateur privé, SFR s'est engagé à fournir tous les ans du matériel informatique inutilisé et remis en état par des reconditionneurs solidaires. Il est ensuite proposé à tarif réduit dans les espaces d'Emmaüs Connect.

la  
collecte  
tech

Plus de **3 400**  
ordinateurs et mobiles offerts  
en 2022

**2 000**

box 4G de poche et kits de connexion  
offerts aux étudiants lillois par SFR

## Lutter contre l'exclusion numérique des étudiants

SFR, avec la Ville de Lille, a équipé et connecté 2 000 étudiants en situation de précarité et d'exclusion numérique. Ce partenariat vise à leur offrir les mêmes conditions d'apprentissage et les mêmes chances de réussite que les autres étudiants.

## Soutenir les initiatives numériques

La Fondation SFR fait en sorte que les nouvelles technologies profitent à ceux qui en sont les plus éloignés. Pour que le numérique devienne une chance pour tous, elle a lancé la 5<sup>e</sup> édition de son Appel à Projets Numérique Solidaire en 2022. Il s'agit de soutenir des projets associatifs qui facilitent l'inclusion des publics en situation de fragilité grâce au développement de solutions numériques innovantes. Les 5 lauréats recevront une dotation financière de 25 000 euros.

Fondation **SFR**

 **125 000 €**  
de dotation financière

WETECHCARE

**15 000**  
structures de terrain  
accompagnées

## Accompagner l'inclusion numérique dans les territoires

WeTechCare, cofondée par la Fondation SFR, lutte pour réduire la fracture numérique en permettant à chacun d'accompagner à son échelle des publics en difficulté.

À travers sa plateforme « LesBonsClics », l'association informe sur les enjeux de l'inclusion numérique et propose aux aidants des contenus pour se former sur les compétences essentielles à transmettre. SFR et WeTechCare accompagnent depuis 7 ans les opérateurs de service public, les collectivités et les acteurs de l'insertion dans leur stratégie d'accès au numérique pour tous. Ensemble, ils organisent régulièrement des webconférences autour du thème de l'inclusion numérique dans les politiques publiques.

## Développer un plan d'urgence numérique pour les réfugiés ukrainiens

Des kits de connexion solidaire ont été offerts aux réfugiés ukrainiens par SFR et distribués par Emmaüs Connect dans ses espaces de solidarité. Ce don leur a permis de téléphoner à leurs proches et d'être connectés à Internet afin de s'informer de la situation sur place.

 **20 000**  
kits de connexion

 **500 000**  
Go de data

## Favoriser l'accessibilité des services numériques aux handicapés

La relation clients ainsi que les services de télécommunications interpersonnelles sont mis à la portée des personnes sourdes, malentendantes, sourdaveugles ou aphasiques. Des dispositifs adaptés aux abonnés aveugles ou malvoyants sont notamment proposés, comme l'édition de documents en braille ou en caractères agrandis.

 HandiCapZéro

 Deafi

 ROGER VOICE



## Soutenir l'égalité des chances et l'insertion professionnelle des jeunes

Depuis plus de 15 ans, le groupe agit au quotidien auprès des publics fragiles pour rétablir l'égalité des chances. La Fondation SFR concentre son action autour de la réussite professionnelle des jeunes issus de milieux modestes en améliorant leur employabilité et en facilitant leur accès à l'entrepreneuriat. Pour cela, elle a noué des partenariats avec des associations dont l'action est reconnue dans le domaine de l'insertion, telles que Sport dans la Ville, Article 1, Mozaïk RH, La Cravate Solidaire, Rêv'Elles ou encore L'Ascenseur.



**540**

personnes en recherche d'emploi accompagnées en 2022

**770 kg**

de vêtements collectés en 2022

### Lutter contre les discriminations à l'embauche

La Cravate Solidaire a pour mission de faciliter l'accès à l'emploi de personnes en insertion ou en réinsertion professionnelle en luttant contre les discriminations liées à l'apparence. Elle propose des tenues professionnelles gratuites à des personnes en recherche d'emploi, des conseils en image et des simulations d'entretiens. Chaque année, une collecte nationale de vêtements est organisée par SFR.

### Révéler le talent des jeunes filles



L'association Rêv'Elles œuvre pour une meilleure orientation professionnelle des jeunes filles de 14 à 20 ans issues des quartiers populaires. À travers ce partenariat, la Fondation SFR organise régulièrement des rencontres entre ces jeunes filles et les salariées du groupe Altice France. Chaque année, des dizaines de salariées « Rôles Modèles » s'engagent pour présenter leur parcours professionnel, inspirer ces jeunes filles et les guider à leur tour.

### Accompagner les jeunes dans leur parcours professionnel



« Le Décllic » est la 1<sup>ère</sup> plateforme de e-bénévolat en France, lancée en partenariat avec WeTech-Care en 2020 afin de favoriser l'insertion professionnelle des jeunes. Elle répond aux nouvelles attentes de l'engagement citoyen : pouvoir aider une personne en ligne, sans contraintes ni de temps, ni de lieu avec une promesse forte : 1 heure pour un CV parfait.

Depuis 2019, SFR est le partenaire numérique de L'Ascenseur. Ce 1<sup>er</sup> lieu européen situé au cœur de Paris est dédié à l'égalité des chances. Sous l'impulsion d'Article 1 et de Mozaïk RH, L'Ascenseur réunit 20 organisations de référence en matière d'insertion professionnelle et sociale.



BFM et RMC sont partenaires de La Chance, la première classe préparatoire gratuite aux concours des écoles de journalisme, ouverte aux étudiants boursiers ou en situation de handicap. L'objectif est de promouvoir la diversité dans les écoles de journalisme et les médias.

Chaque année, 80 étudiants sont accompagnés par La Chance et, grâce au soutien du groupe, plus des deux tiers intègrent une formation en journalisme reconnue.

### Former les jeunes aux métiers du numérique



À travers sa Fondation, SFR soutient EDEN School, la toute première école de formation dédiée au digital. Elle propose aux élèves de moins de 18 ans sans diplôme à l'entrée de se former au métier de développeur web et mobile.



LES PLOMBIERS DU NUMÉRIQUE

En Seine-Saint-Denis, SFR soutient l'école des Plombiers du Numérique. Elle propose une formation pré-qualifiante au métier de Technicien Data Center.

## Mener des initiatives solidaires

### Encourager l'engagement des salariés

L'engagement des salariés est au cœur des programmes de la Fondation SFR. Chaque salarié peut parrainer une association, s'investir dans le tutorat ou le mécénat de compétences. Il peut s'engager sur son temps de travail pendant 2 à 8 jours par an, ou plus s'il est en fin de carrière en y consacrant 20 % de son temps.

Une plateforme d'engagement solidaire est mise à disposition des salariés pour aider une association. Le salarié a ainsi le choix d'en trouver une qui lui convienne pleinement.

Près de **3 850**  
salariés engagés  
depuis 2006

« La Fondation SFR permet à nous salariés, d'agir dans notre environnement social. J'ai naturellement présenté un dossier de soutien pour « Mon Ame Sœur », une association d'aide aux victimes de violences conjugales. »

Hamid

« Dans le cadre de mon mécénat de compétences, je me suis engagée dans une association qui permet aux jeunes filles de découvrir des emplois qu'elles se seraient interdites. »

Barbara

**30**

associations lauréates du Fonds de Soutien Citoyen 2022

**5 000 €**

de subvention pour chaque association lauréate du Fonds de Soutien Citoyen

Plus de **1 000**

projets soutenus depuis 15 ans

### Soutenir des initiatives citoyennes

Dans le cadre de sa démarche responsable et citoyenne, la Fondation SFR organise chaque année des appels à projets afin de soutenir des associations qui ont pour objectif de favoriser l'insertion professionnelle, sportive ou culturelle, l'inclusion numérique, l'accompagnement de jeunes issus de milieux modestes, le soutien aux publics en situation de fragilité ou la lutte contre toutes les formes de discrimination.

Depuis 2006, la Fondation SFR permet aux salariés de parrainer un projet associatif à travers son Fonds de Soutien Citoyen.

### Promouvoir les actions solidaires auprès des Français



Altice France est engagé aux côtés de Sidaction depuis 20 ans. Les antennes du groupe diffusent gratuitement la campagne et SFR achemine les appels des donateurs vers les différents plateaux téléphoniques ouverts pour l'opération.



**Pasteurdon.fr**

Les antennes d'Altice Media sont partenaires de l'Institut Pasteur. Elles apportent tous les ans leur soutien à la campagne Pasteurdon en diffusant les moyens de collecte pour défendre la recherche médicale.



**FONDATION  
DES FEMMES**

Partenaire de la Fondation des Femmes, Altice France se mobilise pour la lutte contre les violences faites aux femmes. Les antennes du groupe diffusent régulièrement des campagnes de communication et des programmes spéciaux autour de cette thématique.



Les pôles télécoms et media sont partenaires de la Fondation des Hôpitaux depuis plus de 10 ans. Ils se mobilisent chaque année pour l'opération Pièces Jaunes, d'une part en permettant aux abonnés de SFR de faire un don par SMS et d'autre part en relayant la campagne sur les antennes locales et nationales du groupe. Les montants collectés sont destinés à des programmes visant l'amélioration des conditions d'hospitalisation des enfants et des adolescents.

Grâce à sa mobilisation exceptionnelle en 2022, SFR a participé à la rénovation et à l'extension des locaux de la Maison Des Adolescents 13Nord à Salon-de-Provence.



**120 000 €**  
collectés en 2022

## Valoriser des parcours inspirants

Doté d'une politique de diversité en faveur de ses salariés, Altice France veille à valoriser des visages pluriels au sein de ses médias. Cette volonté de refléter la pluralité des opinions et la diversité de la société française se traduit au quotidien dans les choix éditoriaux.



L'Ascenseur et la Fondation SFR se sont associés à BFM Business et à RMC Story dans l'élaboration d'un programme TV et digital. Il recueille des témoignages de jeunes professionnels inspirants. Ces jeunes, accompagnés par le passé par des associations de L'Ascenseur, transmettent un message d'espoir à la nouvelle génération. Les différents épisodes sensibilisent sur la nécessité de faire confiance à des talents plus représentatifs de la pluralité de la société.

BFMTV a cofondé Vu des Quartiers, une association visant à créer un annuaire d'habitants et d'acteurs dans les quartiers prioritaires, à destination des journalistes. L'objectif est de créer un lien direct entre la presse et les quartiers pour un traitement médiatique plus proche du terrain et du quotidien.

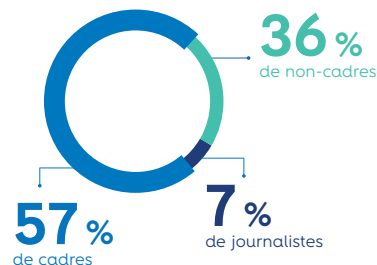


Les rédactions d'Altice Media sont impliquées depuis de nombreuses années dans l'éducation à l'information en étroite collaboration avec les acteurs du secteur. En partenariat avec le CLEMI, elles accueillent fréquemment des étudiants dans leurs locaux pour les sensibiliser aux enjeux de la construction d'une information fiable et sourcée. Plus récemment, BFMTV a lancé le tour de France BFMTV & Vous pour permettre à ses journalistes d'aller à la rencontre des téléspectateurs dans différentes villes de France et de répondre à toutes leurs questions sur les coulisses de leur métier.



## Faire de la diversité une chance pour ses salariés

### Les chiffres clés de 2022



23% de salariés de moins de 30 ans



36% de femmes



9 798 salariés en CDI

### Favoriser l'emploi des jeunes Altice France, labellisé Happy Trainees

Plus de 85 % de ses apprentis et stagiaires recommandent le groupe, qu'il s'agisse de leur accueil, leur progression professionnelle, l'intérêt de leurs missions, le management, la fierté ou le plaisir au travail.



### la fabrique

#### Recruter les talents et développer les potentiels de chacun

La Fabrique est l'université des métiers d'Altice France. Elle propose des filières d'expertises exigeantes afin de développer les compétences de demain, au service de l'excellence et de la performance collective.

378

salariés en situation de handicap en 2022

2,2

millions €

de chiffre d'affaires avec le secteur protégé en 2022

39 %

des promotions attribuées à des femmes en 2022

38 %

de femmes sur l'ensemble des recrutements en 2022

## Accompagner l'emploi des travailleurs en situation de handicap

Dans le cadre de son action en faveur de l'égalité des chances, le groupe accompagne depuis plus de 20 ans les salariés en situation de handicap, en termes de maintien de l'emploi, d'intégration, de sensibilisation et d'évolution professionnelle.

Le groupe favorise les emplois indirects à travers l'achat de services publics et de produits auprès d'entreprises du secteur du travail protégé et adapté.

### #ManifesteInclusion

Signataire en 2019 du premier Manifeste pour l'inclusion des personnes handicapées dans la vie économique, le groupe réaffirme son engagement aux côtés d'une centaine d'autres entreprises.

## Assurer l'égalité entre les femmes et les hommes

Véritable engagement sociétal, l'égalité professionnelle entre les femmes et les hommes se traduit par des actions concrètes :

- une politique de rémunération prévoyant des mesures correctives et une enveloppe de rattrapage salarial ;
- un dispositif « Carrières au féminin » permettant de recruter, de développer et d'encourager les talents féminins ;
- un accès équilibré entre femmes et hommes aux actions de formation et de développement professionnel ;
- une sensibilisation des managers aux discriminations et à l'égalité des chances.

## Garantir l'équilibre vie professionnelle - vie privée

Signataire depuis 2008 de la Charte de la parentalité en entreprise, le groupe a mis en place des mesures en faveur de la conciliation vie professionnelle et vie privée des salariés :

- congés spéciaux : congé parental d'éducation, congé proche aidant, congé enfant malade, dons de jours... ;
- plateforme « Mes Solutions Family » pour accompagner les futurs parents, parents d'un jeune enfant, proches aidants... ;
- accès à la conciergerie pour faciliter la vie quotidienne des salariés ;
- plateforme e-learning de soutien scolaire ;
- télétravail ;
- garde d'enfants.

## Maîtriser ses impacts environnementaux

Altice France mène une politique environnementale, et ce, depuis des années, renforcée par le lancement de son plan d'action au service de la transition écologique intitulé « J'avance avec Altice ». Il est continuellement enrichi de nouvelles mesures favorisant la sobriété énergétique et la transition écologique sur l'ensemble des axes stratégiques du groupe.

**J'AVANCE  
AVEC ALTICE**



## Développer des infrastructures télécoms et une production audiovisuelle responsables

Faire du numérique un outil au service de la transition écologique

SFR déploie la mise en veille automatique profonde de ses décodeurs TV, ce qui permet d'économiser jusqu'à 70% de l'énergie consommée par appareil.

## Mettre en œuvre des projets technologiques responsables

SFR effectue une revue complète des paramètres de son réseau mobile afin de diminuer sa consommation en fonction du trafic. Un programme d'actions sur l'architecture du réseau permet une réduction énergétique tout en préservant la continuité et la qualité de service. Au-delà de la conception de datacenters à haute performance, SFR contribue à limiter leur impact énergétique, par exemple en réduisant la climatisation.

## Agir en faveur du développement des énergies renouvelables

SFR s'associe notamment à Ekwater, fournisseur d'énergie français, pour alimenter une partie de ses sites télécoms et 5G en énergies 100% renouvelables.

Pour parfaire sa démarche écoresponsable, le groupe déploie des solutions d'alimentation directe en énergie solaire pour ses sites radio.

**ekwater**  
CHANGEONS D'ÈRE. CHANGEONS D'ÉNERGIE

## Développer une production audiovisuelle à faible impact environnemental

Le pôle media mène des mesures pour réduire sa consommation énergétique. Les antennes utilisent des moyens de transmission légers pour limiter la consommation d'énergie. Elles diffusent des événements grand public sans utiliser de groupes électrogènes. BFM a choisi, de son côté, de piloter ses chaînes locales depuis l'Altice Campus et de distribuer les signaux via la Fibre.

## Améliorer la performance environnementale des produits et services

### Favoriser l'économie circulaire et le recyclage

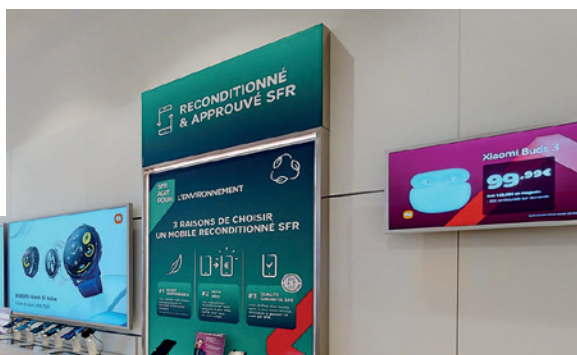
Le groupe s'engage dans l'écoconception de ses box, décodeurs TV et emballages. Altice a développé un cahier des charges spécifique et rendu obligatoire son suivi pour tout nouveau produit. Une seconde vie est donnée aux produits de la marque SFR grâce à un système de reconditionnement. Les téléphones et les box récupérés sont remis en état pour être réutilisés dans les réseaux d'économie solidaire comme les Ateliers du Bocage ou être recyclés dans le respect de l'environnement en partenariat avec Ecosystem.



SFR Business a renouvelé en 2022 sa certification ISO 14001 et confirme ses engagements de protection de l'environnement via l'extension du champ d'application certifié aux mobiles. L'objectif est d'optimiser la gestion et la récupération des Equipements Electriques et Electroniques mis à disposition de ses clients, pour favoriser leur réemploi et recyclage tout en réduisant ses émissions de CO2.

### Dédier des espaces au recyclage et au reconditionnement dans les boutiques SFR

La marque propose à ses clients d'acheter des téléphones reconditionnés de qualité et à prix attractifs, et les incite à rapporter en magasin leur téléphone usagé en échange d'un bon d'achat. Cette démarche permet de sensibiliser l'ensemble des clients à la sobriété numérique et aux usages responsables.

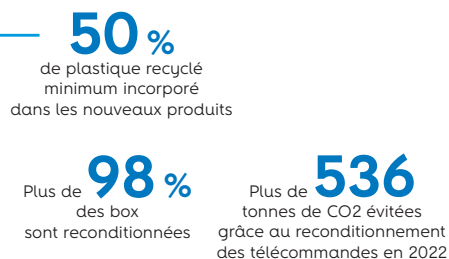


### S'engager auprès du programme #REDsponsible

RED by SFR accompagne ses clients dans la réduction de leur impact écologique en proposant des produits et services alternatifs, en diffusant des pratiques numériques respectueuses de la planète et en donnant accès à des initiatives écoresponsables.

### Proposer des espaces publicitaires neutres en carbone

Dans le cadre de la stratégie bas carbone du groupe, la régie publicitaire des médias propose aux annonceurs son offre « Compens'Actif ». Il s'agit de leur donner la possibilité avec l'organisme agréé EcoAct, d'évaluer l'empreinte carbone de leurs campagnes digitales et de déployer une stratégie de compensation par des actions labellisées bas carbone.



## Mobiliser les salariés, clients et grand public au défi environnemental

### Placer l'environnement au cœur de la stratégie éditoriale des médias

Les antennes du groupe sont des relais essentiels pour la valorisation des enjeux environnementaux auprès du grand public et des entreprises. Ces sujets, notamment celui de la sobriété énergétique, sont traités au quotidien dans les journaux d'information, les chroniques, les émissions ou les choix d'invités, avec la mise en avant d'experts issus de divers secteurs d'activité.



### Sensibiliser l'ensemble des Français aux enjeux énergétiques

Partenaires des dispositifs « Ecowatt » et « EcoGaz », toutes les antennes d'Altice Media sont en mesure de relayer en temps réel les signaux d'alerte auprès des Français et de les accompagner dans leur analyse.

Les pôles télécoms et media mènent également des actions de sensibilisation aux écogestes numériques auprès de leurs salariés et de leurs clients. Les conseils apportés permettent à tous de saisir pleinement l'enjeu énergétique actuel et de prendre part, à leur niveau, au plan de sobriété.

écowatt  
éco gaz

### Utiliser le numérique de manière responsable

Des formations en e-learning, à destination de tous les salariés, sur le numérique responsable sont dispensées par l'Institut du Numérique Responsable, partenaire du groupe.

INRC Institut du Numérique Responsable

### Accompagner le développement de la mobilité durable de ses salariés

Le groupe incite ses collaborateurs à modifier leurs habitudes de déplacement à travers la prise en charge financière partielle du titre de transport, des frais de covoiturage, de l'achat d'un vélo ou encore de l'abonnement à tout type de véhicule en libre-service. Le parc automobile est également renouvelé au profit d'une flotte électrique et/ou hybride.



**SFR RMC BFM**

