

**Next  
Radio  
TV**

# Présentation des résultats

*1<sup>er</sup> semestre 2011*

Le 26 juillet 2011

<b>1</b>	Faits marquants du premier semestre	<b>3</b>
<b>2</b>	Présentation des résultats	<b>11</b>
<b>3</b>	Perspectives	<b>17</b>
	<b>Annexes</b>	<b>21</b>

# 1. Faits marquants du premier semestre

RADIO

TELEVISION

INTERACTIVE

# RMC, C'EST LÀ QUE ÇA SE PASSE !



## BFM BUSINESS

N°1 SUR L'ÉCONOMIE.



# MERCI LA FRANCE

DE NOUS PLACER  
**N°1**

Grâce à vous, BFMTV s'est imposée comme la première chaîne d'Info de France. Chaque jour, vous êtes plus de 9 millions\* à faire confiance à BFMTV. Une chaîne qui a pour mission au quotidien, avec votre soutien, d'assurer une Information Juste et Indépendante.



## BFMTV

NEWS 24/7

LEADER DE L'INFO

\* Source : Médiamétrie Médiasat - Audience cumulée pour 4 ans et + - Lundi/Vendredi - 20-27h - moyenne du 28/02/11 au 03/04/11



## IT for BUSINESS FORUM

du 7 au 9 AVRIL 2011

## RMC SPORT GAMES

## RMC SPORT

App Sport



⇒ *Excellent premier semestre 2011*

<i>En M€</i>	<u>S1 2011</u>	<u>S1 2010</u>	<u>% variation</u>
<b>Total CA et autres produits</b>	<b>78,1</b>	<b>70,5</b>	<b>+11%</b>
<b>EBITDA<sup>(1)</sup></b>	<b>11,0</b>	<b>9,1</b>	<b>+21%</b>
<b>EBIT (ROC)<sup>(2)</sup></b>	<b>8,9</b>	<b>7,8</b>	<b>+14%</b>
<b>Résultat Net retraité des éléments non récurrents</b>	<b>5,5</b>	<b>4,1</b>	<b>+34%</b>
<b>Résultat Net</b>	<b>3,4</b>	<b>3,2</b>	<b>+6%</b>

**Notes**

- (1) Résultat opérationnel avant déduction des dotations nettes aux amortissements, actions gratuites, abondement et coûts de restructuration  
 (2) ROC retraité des actions gratuites et abondement

## ⇒ **32% de marge d'EBITDA**

- Forte **croissance** de l'**EBITDA** de la division Radio : **10,8M€**, soit une **marge de 32%** contre 26% en 2010
  - **CA en progression de 7%**, surperformant l'ensemble du marché radio, stable par rapport à 2010
  - Mise en place des synergies de coûts avec BFM Business TV
- **RMC, 3<sup>ème</sup> radio commerciale de France<sup>(a)</sup>**
  - Structure d'audience jeune : 66% d'actifs contre moins de 50% pour les autres radios généralistes
- **BFM Business Radio, n°1 sur l'économie :**
  - CA en progression malgré l'absence d'opérations de marché significatives
  - Pas de cannibalisation entre les supports Radio et TV

⇒ **EBITDA positif sur le semestre pour l'ensemble de la division TV**

- ❑ **EBITDA positif (+0,2M€)** pour la division TV (BFM TV et BFM Business TV)
- ❑ **CA de la division de 23,7M€, en hausse de 32%**, tiré par :
  - la forte croissance de BFM TV (**+35% au T2 2011**)
  - le lancement de BFM Business TV
- ❑ Remarquables performances d'audience de BFM TV :
  - **Plus forte progression d'audience du paysage TV**
  - **1<sup>ère</sup> chaîne de la TNT sur les CSP+** sur la tranche 6h-21h45<sup>(b)</sup>.
- ❑ **Installation réussie de BFM Business TV** dans le Paysage Audiovisuel.



# Faits marquants – Division TV

⇒ *BFM TV, 1<sup>ère</sup> marque d'information en France*

## TELEVISION



**8,9 MILLIONS**  
TELESPECTATEURS PAR JOUR

PRESSE QUOTIDIENNE  
GRATUITE



**2 759 000**  
LECTEURS CHAQUE JOUR

PRESSE QUOTIDIENNE  
NATIONALE

**LE FIGARO**

**2 350 000**  
LECTEURS CHAQUE JOUR

RADIO



**4 713 000**  
AUDITEURS CHAQUE JOUR

INTERNET

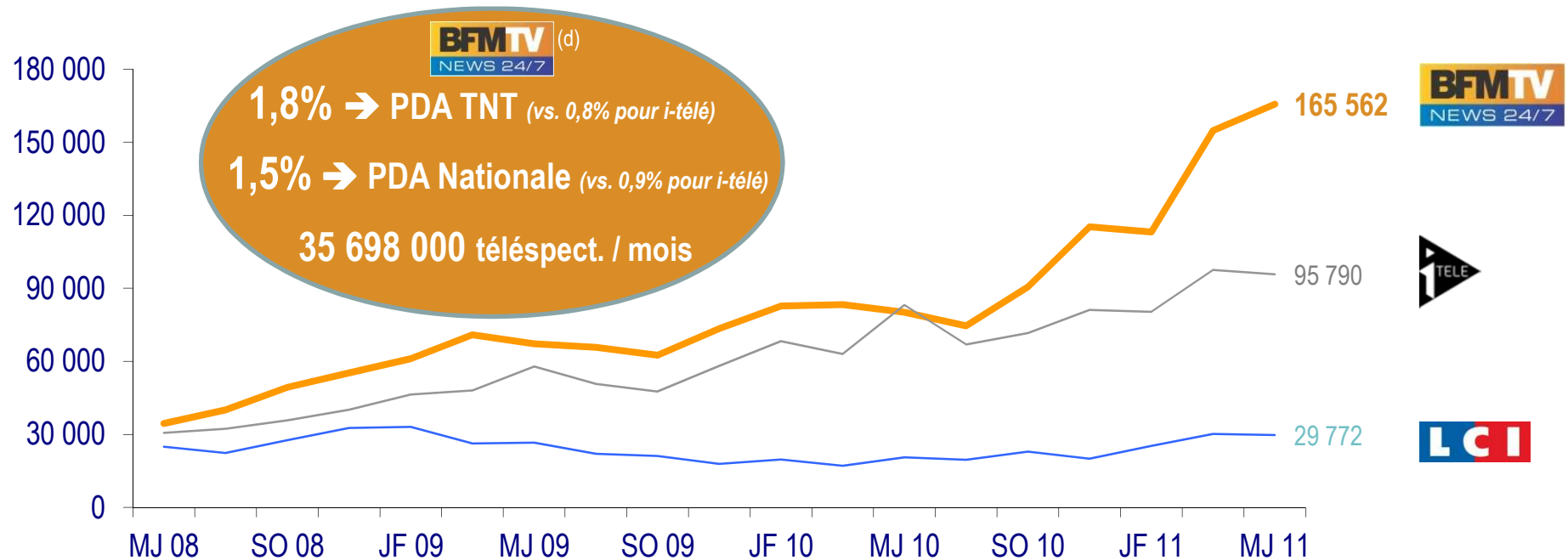


**627 000**  
INTERNAUTES CHAQUE JOUR



⇒ **BFM TV, 1<sup>ère</sup> chaîne d'information en France tous critères confondus**

Evolution du Quart d'Heure Moyen des principales chaînes info depuis 2008<sup>(c)</sup>



Note

(c) Source : Médiamétrie Médiamat - Quart d'heure moyen sur 4 ans et plus - Lundi-Dimanche 6h-25h

(d) Source : Médiamétrie Médiamat - 4 ans et + - Juin 2011 - Lundi / Dimanche - 3h-27h

## ⇒ *Groupe 01 devient Next Interactive Media*

- ❑ **EBITDA positif au S1 2011 : +0,2M€**
- ❑ Poursuite de la forte croissance du CA Web (+14%)
- ❑ Bonne performance publicitaire sur le Print (CA stable)
- ❑ Baisse du CA Diffusion Print (-21%), liée notamment à la fusion *OI-SVM*
- ❑ **Projet Next Interactive Media**
  - Création de la marque Internet du Groupe NextRadioTV, regroupant l'ensemble des activités digitales des marques RMC, BFM et 01
  - Rédactions des magazines et sites grand public réunies autour de 01net

## **| 3. Présentation des résultats**

# Éléments financiers clés par division

<i>En M€</i>	<u>30-juin-11</u>	<u>30-juin-10</u>	<u>var. 2011- 2010</u>
Radio	34,1	32,0	7%
TV	23,7	17,9	32%
Groupe 01 (Interactive) <sup>(3)</sup>	17,9	19,0	(6%)
Autres activités <sup>(4)</sup>	1,8	0,9	100%
<b>Total Chiffre d'Affaires</b>	<b>77,5</b>	<b>69,9</b>	<b>11%</b>
Autres produits de l'activité	0,6	0,6	
<b>Total CA et autres produits</b>	<b>78,1</b>	<b>70,5</b>	<b>11%</b>
EBITDA Radio	10,8	8,4	29%
<i>Marge sur CA</i>	32%	26%	
EBITDA TV	0,2	(1,2)	
EBITDA Groupe 01 (Interactive) <sup>(3)</sup>	0,2	1,6	
EBITDA Autres activités <sup>(4)</sup>	(0,2)	0,3	
<b>EBITDA</b>	<b>11,0</b>	<b>9,1</b>	<b>21%</b>

**Notes sur les changements de périmètre**

(2) Intégration de l'activité Web RMC-BFM à la division Groupe 01 / interactive (impact +1,2M€ de CA au S1 2010)

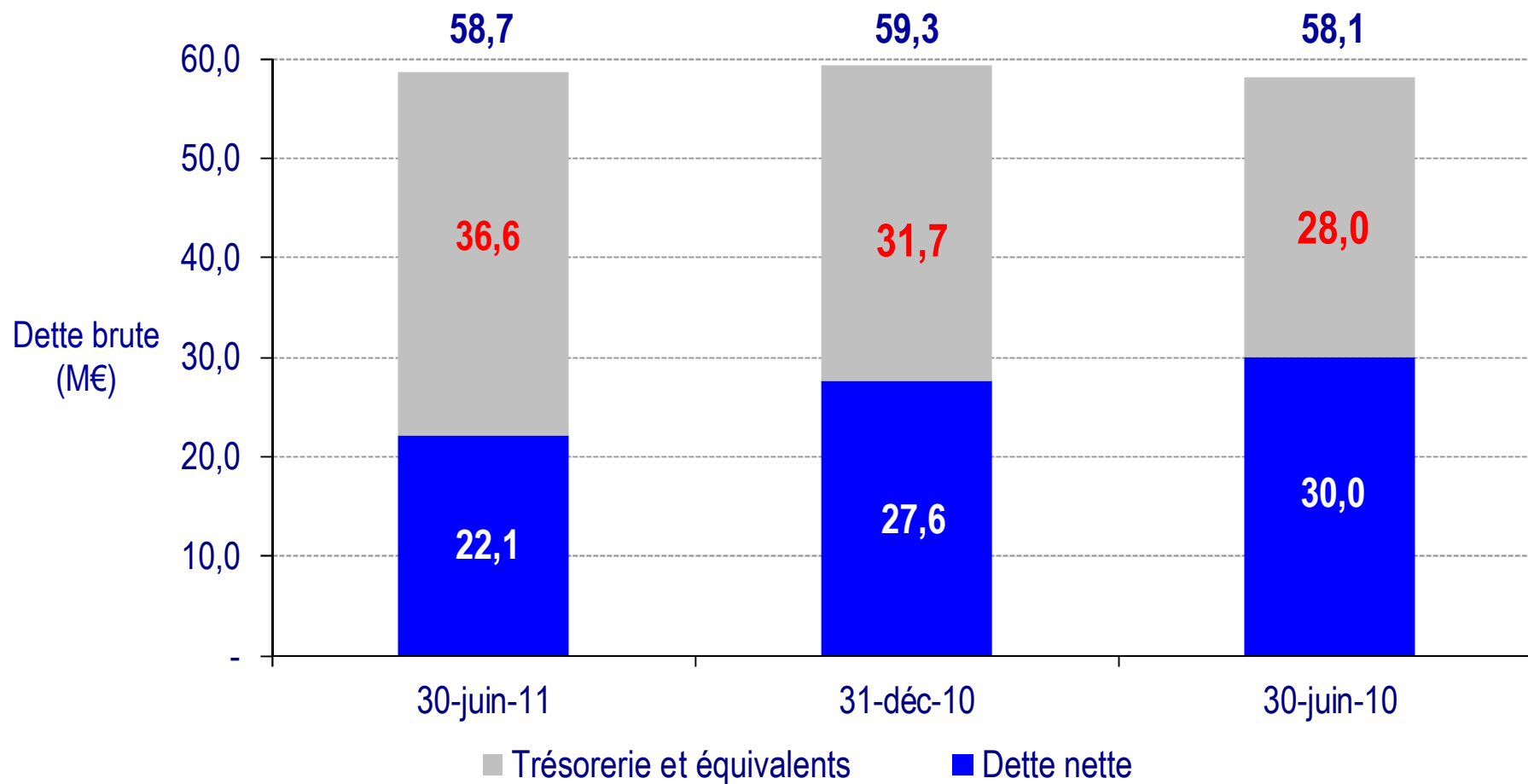
(3) Activité Conférences intégrée à la division Autres activités (impact +0,2M€ de CA au S1 2010)

# Compte de résultat consolidé

<i>En M€</i>	<u>30-juin-11</u>	<u>30-juin-10</u>	<u>var. 2011- 2010</u>
<b>Chiffre d'Affaires et autres produits</b>	<b>78,1</b>	<b>70,5</b>	<b>+ 11%</b>
Charges de personnel	(34,7)	(29,9)	+16%
Autres charges	(32,4)	(31,4)	+3%
<b>Total charges opérationnelles</b>	<b>(67,1)</b>	<b>(61,3)</b>	<b>+ 10%</b>
<b>EBITDA</b>	<b>11,0</b>	<b>9,1</b>	<b>+ 21%</b>
<b>EBIT (ROC)</b>	<b>8,9</b>	<b>7,8</b>	<b>+ 14%</b>
Actions gratuites et abondement	(0,3)	(0,3)	
Non récurrent	(2,1)	(0,9)	
Coût de l'endettement financier Net	(0,8)	(1,0)	
Charge d'impôts	(2,2)	(2,3)	
<b>Résultat Net</b>	<b>3,4</b>	<b>3,2</b>	<b>+ 6%</b>
Intérêts minoritaires	(0,2)	(0,2)	
<b>Résultat Net part du Groupe</b>	<b>3,2</b>	<b>3,0</b>	<b>+ 7%</b>

# Evolution de la dette

⇒ *Fort désendettement du Groupe*



# Bilan consolidé

<i>En M€</i>	<u>30-juin-11</u>	<u>31-déc-10</u>
Goodwill	125,1	125,1
Autres actifs	10,3	10,7
Prêts et Créances sur Participations	0,3	0,3
Impôts différés actif	24,6	26,4
FDR d'exploitation	(15,0)	(16,3)
Trésorerie et équivalents	36,6	31,7
<b>Total Actifs</b>	<b>181,9</b>	<b>177,9</b>
Capitaux propres part du Groupe	116,5	113,2
<i>dont dividendes à payer</i>	<i>(4,0)</i>	
Intérêts minoritaires	1,4	1,2
Provisions	5,3	4,2
Passifs financiers	58,7	59,3
<b>Total Passifs</b>	<b>181,9</b>	<b>177,9</b>
Dette Brute	(58,7)	(59,3)
Trésorerie et équivalents	36,6	31,7
Dette nette	(22,1)	(27,6)

# Tableau de flux de trésorerie

<i>En M€</i>	<u>30-juin-11</u>	<u>30-juin-10</u>
Résultat net	3,4	3,2
Variation du BFR	(1,3)	(0,4)
Dotations nettes aux amortissements et aux provisions	3,2	2,0
Côut de l'endettement financier net	0,8	1,0
Charge d'impôt différé	1,8	1,8
Charges et produits sans incidence sur la trésorerie	0,3	0,0
<b>Cash flow opérationnel</b>	<b>8,2</b>	<b>7,7</b>
<b>Cash flow de l'investissement</b>	<b>(2,4)</b>	<b>(5,7)</b>
Aug / (Dim) de Capital	-	0,9
Dividendes versés	-	-
Programme de rachat d'actions	(0,2)	(1,9)
Intérêts cash payés	(0,3)	(0,3)
Variation des passifs à long terme	(0,4)	2,7
<b>Cash flow du financement</b>	<b>(1,0)</b>	<b>1,3</b>
<b>Variation de Trésorerie</b>	<b>4,9</b>	<b>3,3</b>



## **| 4. Perspectives**

⇒ *Objectif de rentabilité de la division Radio supérieure à 30% en 2011*

- **RMC : en route pour 2012**
  - Progression modérée attendue au S2 dans un marché Radio stable
  - Mise en service des nouvelles fréquences dans l'Est et Rhône-Alpes fin 2011
  - Préparation en vue des événements forts (politique et sport) de l'année 2012
  
- **BFM Business Radio**
  - Mise en place de nouveaux axes de développement commercial
  - Développement des synergies avec BFM Business TV

## ⇒ **Accélération de la croissance du CA attendue au S2 et en 2012**

- **BFM TV : très fort potentiel de développement**
  - Mise en place d'une grille incarnée 7/7 de 6h à 00h30 dès septembre 2011
  - BFM TV : la chaîne de référence des présidentielles 2012
  - En route pour les 100M€ de CA
  
- **BFM Business TV : un vrai relai de croissance**
  - Lancement de la v2 de BFM Business TV en septembre
  - Extension de la diffusion de la chaîne (CanalSat, Numericable en national)
  
- Candidature à une fréquence TNT HD : **RMC SPORT HD**, chaîne d'information sportive

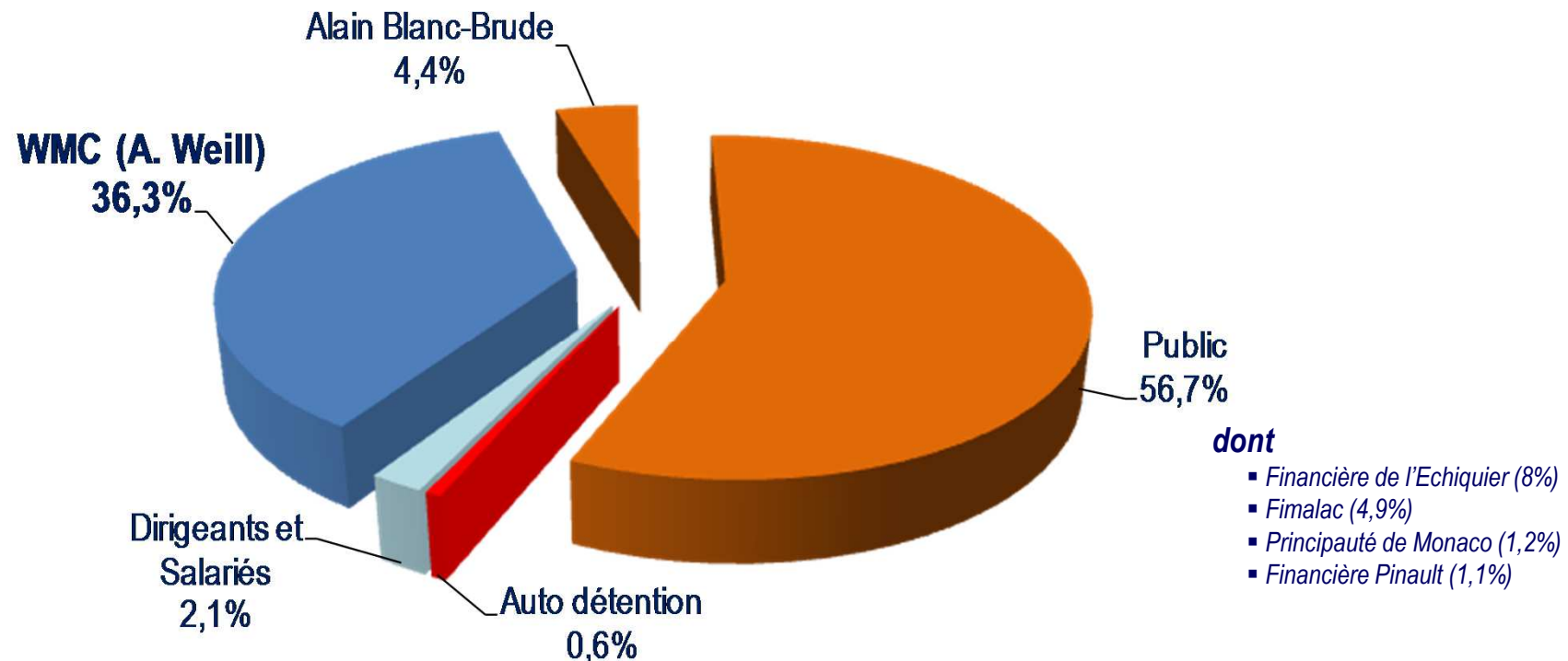
→ **Objectif d'EBITDA positif sur l'ensemble de l'année**

## ⇒ *Le projet Next Interactive Media*

- ❑ Objectif de retour à la rentabilité du Print dès le T4 2011, à l'issue de la réorganisation
- ❑ Développement de **l'actif web du Groupe**
  - Création de plus de 20 postes de journalistes, techniciens et marketing web
  - Nouvelles versions des sites RMC, RMC Sport, BFM TV et BFM Business
- ❑ **Objectifs 2014**
  - 1<sup>er</sup> Groupe d'information numérique en France
  - Majorité des revenus sur Internet / Mobilité
  - Objectif : marge d'EBITDA se rapprochant de celles des activités audiovisuelles

# | Annexes

# Actionnariat de NextRadioTV au 25 juillet 2011



Nombre total d'actions : 16.679.124 actions

Nombre total brut de DDV : 22.385.284 au 15/07/2011

Capitalisation boursière : 226,8M€ au 25/07/2011

Cours de l'action NXTV : 13,6€ au 25/07/2011

# Activité Radio - Éléments financiers clés

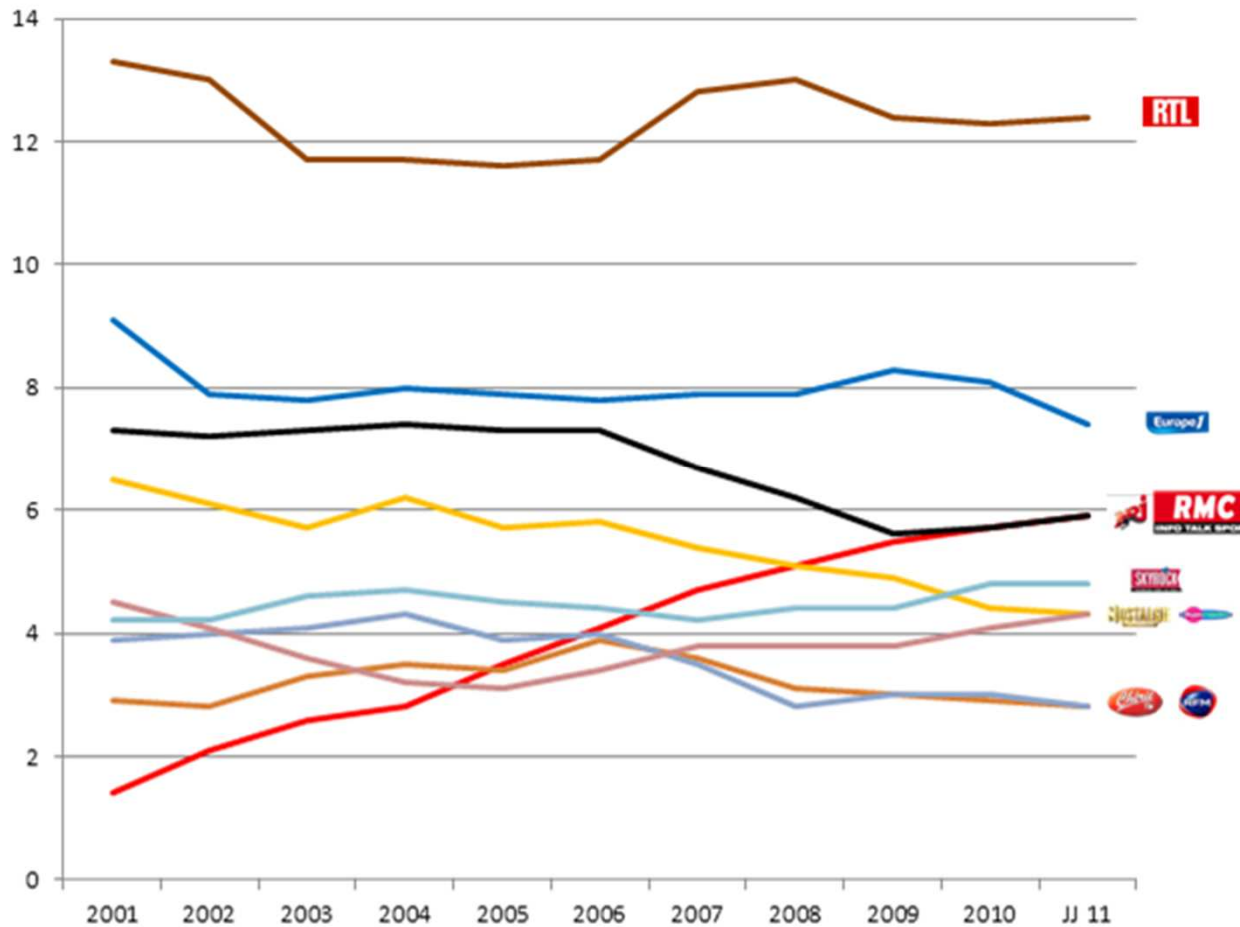
<i>En M€</i>	<u>30-juin-11</u>	<u>30-juin-10</u>	<u>var. 2011- 2010</u>
Chiffre d'Affaires	34,1	32,0	7%
Autres produits de l'activité	0,5	0,4	25%
<b>Chiffre d'Affaires et autres produits</b>	<b>34,6</b>	<b>32,4</b>	<b>7%</b>
Charges de personnel	(12,0)	(10,8)	11%
Autres charges <sup>(5)</sup>	(11,8)	(13,2)	(11%)
<b>Total charges opérationnelles</b>	<b>(23,8)</b>	<b>(24,0)</b>	<b>(1%)</b>
<b>EBITDA</b>	<b>10,8</b>	<b>8,4</b>	<b>29%</b>
<b>Marge sur CA</b>	<b>32%</b>	<b>26%</b>	
Dotations aux amortissements	(0,3)	(0,2)	
<b>EBIT (ROC)</b>	<b>10,6</b>	<b>8,3</b>	<b>28%</b>

**Note**

(5) Retraitées du chiffre d'affaires Intersegments (Fourniture de contenus BFM Business pour 1M€)

# RMC – Info, Talk, Sport

Evolution de la part d'audience de RMC depuis 2001<sup>(e)(f)</sup>



- ❑ 3<sup>ème</sup> radio privée de France en PDA sur la vague Janvier-Juin 2011
- ❑ 1<sup>ère</sup> radio généraliste sur les moins de 50 ans
- ❑ 3.596.000 auditeurs par jour
- ❑ 1<sup>ère</sup> radio de France sur les Hommes - 50 ans
- ❑ 66% des auditeurs de RMC sont des Actifs
- ❑ PDA Janvier-Juin 2011 : 5,9%
- ❑ Importants réservoirs d'audience

Note

(e) Médiamétrie 126 000 – Pda annuelle en %- 13+/15+ (en 2001) - 5H/24H – LàV - Réseaux privés nationaux  
(f) Médiamétrie 126 000 – Vague Janvier-Juin 2011 en %- 13+ - 5H/24H – LàV - Réseaux privés nationaux



## Activité TV - Eléments financiers clés

<i>En M€</i>	<u>30-juin-11</u>	<u>30-juin-10</u>	<i>var. 2011- 2010</i>
Chiffre d'Affaires	23,7	17,9	32%
Autres produits de l'activité	0,1	0,1	
<b>Chiffre d'Affaires et autres produits</b>	<b>23,8</b>	<b>18,0</b>	<b>32%</b>
Charges de personnel	(12,4)	(10,1)	23%
Autres charges	(11,2)	(9,1)	23%
<b>Total charges opérationnelles</b>	<b>(23,6)</b>	<b>(19,3)</b>	<b>22%</b>
<b>EBITDA</b>	<b>0,2</b>	<b>(1,2)</b>	
Dotations aux amortissements	(1,5)	(0,9)	
<b>EBIT (ROC)</b>	<b>(1,3)</b>	<b>(2,1)</b>	

# Groupe 01 - Éléments financiers clés

<i>En M€</i>	<u>30-juin-11</u>	<u>30-juin-10<sup>(3)(4)</sup></u>	<u>var. 2011- 2010</u>
<b>Chiffre d'Affaires et autres produits</b>	<b>17,9</b>	<b>19,0</b>	<b>(6%)</b>
Charges de personnel	(9,5)	(8,5)	12%
Autres charges	(8,2)	(8,9)	(8%)
<b>Total charges opérationnelles</b>	<b>(17,7)</b>	<b>(17,4)</b>	<b>2%</b>
<b>EBITDA</b>	<b>0,2</b>	<b>1,6</b>	
Dotations aux amortissements	(0,4)	(0,2)	
<b>EBIT (ROC)</b>	<b>(0,2)</b>	<b>1,4</b>	

# Compte de résultat IFRS

En M€	S1.2011	S1.2010
Radio	34,1	32,0
TV	23,7	17,9
Groupe 01 (Interactive) <sup>(3)</sup>	17,9	19,0
Activités diverses <sup>(4)</sup>	1,8	0,9
<b>CA du Groupe</b>	<b>77,5</b>	<b>69,9</b>
Autres produits de l'activité et subventions	0,6	0,6
<b>Total CA et autres produits</b>	<b>78,1</b>	<b>70,5</b>
Charges externes	(30,8)	(29,5)
Impôts et taxes	(1,7)	(1,5)
Charges de personnel hors actions gratuites	(34,7)	(29,9)
Dotations nettes aux provisions	(0,0)	(0,5)
Autres produits et charges d'exploitation	0,0	0,0
<b>EBITDA</b>	<b>10,9</b>	<b>9,1</b>
Dotations aux amortissements	(2,1)	(1,4)
<b>EBIT avant AGA et Abonnement</b>	<b>8,8</b>	<b>7,8</b>
Actions gratuites et abonnement	(0,3)	(0,3)
<b>EBIT après AGA et Abonnement</b>	<b>8,5</b>	<b>7,5</b>
Autres produits et charges opérationnelles	(2,1)	(0,9)
<b>Résultat opérationnel</b>	<b>6,4</b>	<b>6,5</b>
<b>Marge</b>	<b>8%</b>	<b>9%</b>
<b>Coût de l'endettement financier Net</b>	<b>(0,8)</b>	<b>(1,0)</b>
Charge d'impôts	(2,2)	(2,3)
<b>Résultat net du Groupe</b>	<b>3,4</b>	<b>3,2</b>
Minoritaires	(0,3)	(0,2)
<b>Résultat net part du Groupe</b>	<b>3,2</b>	<b>3,0</b>

(1) Résultat opérationnel avant déduction des dotations nettes aux amortissements, actions gratuites, abondement et coûts de restructuration

(3) Intégration de l'activité Web RMC-BFM à la division Groupe 01 / interactive (impact +1,2M€ de CA au S1 2010)

(4) Activité Conférences intégrée à la division Autres activités (impact +0,2M€ de CA au S1 2010)

## Calendrier de communication financière 2011

- |   |                       |
|---|-----------------------|
| <input type="checkbox"/> Chiffre d'affaires Q3 2011 | Mardi 18 Octobre 2011 |
| <input type="checkbox"/> Chiffre d'affaires Q4 2011 | Jeudi 26 Janvier 2012 |
| <input type="checkbox"/> Résultats annuels 2011     | Jeudi 15 Mars 2012    |

- ❑ Les informations contenues dans ce document, particulièrement celles concernant les objectifs de performances à venir du Groupe NextRadioTV, peuvent être sujettes à certains risques et incertitudes.
- ❑ Toute référence à des performances passées du Groupe NextRadioTV ne doivent pas être prises comme des indicateurs des performances futures.
- ❑ Les procédures de revue limitée sur les comptes consolidés semestriels ont été effectuées. Le rapport sur l'information financière semestrielle sera émis après finalisation des procédures requises pour les besoins de la publication du rapport financier semestriel.



# Notes



