



## COMMUNIQUÉ DE PRESSE

Saint-Brieuc, le 25 octobre 2018

### **Très Haut Débit dans les Côtes-d'Armor : SFR annonce l'arrivée de la Fibre dans 4 communes costarmoricaines**

- Près de 16 000 logements et locaux professionnels déjà éligibles à la Fibre dès aujourd'hui à Langueux, Plérin, Ploufragan et Saint-Brieuc
- D'ici la fin 2018, les 400 premiers foyers seront raccordés à Trégueux
- THD Mobile dans les Côtes-d'Armor : 269 communes couvertes en 4G et 63 en 4G+

#### **Près de 16 000 logements et locaux professionnels déjà éligibles à la Fibre à Langueux, Plérin, Ploufragan et Saint-Brieuc**

SFR annonce l'arrivée de la Fibre à Langueux, Plérin, Ploufragan et Saint-Brieuc. Dès aujourd'hui, près de 16 000 foyers costarmoricains sont d'ores et déjà éligibles aux offres Fibre de SFR. Les habitants et professionnels profitent déjà d'un débit moyen 40 fois supérieur à celui de l'ADSL.

L'extension<sup>(1)</sup> du réseau Fibre se poursuit et plus de 400 logements seront éligibles d'ici la fin de l'année à Trégueux.

Les travaux de déploiement de la Fibre vont se poursuivre dans les Côtes-d'Armor, tout au long de l'année 2019. Les habitants et professionnels costarmoricains pourront ainsi profiter de la vitesse et de la performance du Très Haut Débit et bénéficier de services numériques complets et innovants.

#### **Comment vérifier l'éligibilité d'un foyer et souscrire à l'offre SFR ?**

Pour vérifier l'éligibilité du foyer et souscrire à l'offre Très Haut Débit, il existe trois possibilités :

- Saisir son adresse ou numéro de téléphone sur le site : <http://www.sfr.fr/box-internet/la-fibre-chez-vous/#>
- Téléphoner, en appelant le **1099**.
- Se rendre dans une boutique SFR (Liste des boutiques sur <http://boutique.sfr.fr>).

Après avoir souscrit à l'offre Fibre SFR, une équipe de technicien se rendra au domicile des usagers.

#### **Comment équiper son logement ?**

- **En habitat collectif** (copropriété ou bailleur), une convention d'opérateur d'immeuble doit être signée avec SFR pour autoriser l'installation d'un point de raccordement dans les parties communes. Cet équipement des parties communes de l'immeuble est réalisé aux frais exclusifs de l'opérateur, cela ne coûte rien aux habitants. Le raccordement final de chaque logement se réalise ensuite, à la prise d'abonnement auprès de l'opérateur commercial.

- **En maison individuelle**, la convention d'opérateur d'immeuble n'est pas requise : le raccordement du pavillon est réalisé après abonnement, à partir d'un boîtier situé dans la rue (généralement dans une chambre en voirie ou sur un poteau) et destiné à desservir un ou plusieurs pavillons. En principe, le pavillon est raccordé techniquement selon le même mode que le réseau téléphonique (soit souterrain, soit aérien). Il n'y a pas de frais de mise en service sauf si des travaux particuliers d'aménagement sur la propriété privée s'avèrent nécessaires pour ce raccordement (par exemple l'installation d'un fourreau dans le jardin), ceux-ci sont à la charge du propriétaire.

## Qu'est-ce que la fibre optique ?

La fibre optique est un fil de verre plus fin qu'un cheveu, qui conduit la lumière. Le signal lumineux injecté dans la fibre peut fournir de très grandes quantités de données, à la vitesse de la lumière, sur des milliers de kilomètres. A cette vitesse, il est possible de faire sept fois et demi le tour de la Terre en seulement une seconde !

## En quoi la fibre diffère-t-elle de l'ADSL ?

Dernière technologie adoptée par les fournisseurs d'accès à Internet, la fibre optique ne nécessite pas de ligne téléphonique, contrairement à l'ADSL, puisque les informations transitent par un câble. L'ADSL présente un défaut majeur : son signal s'affaiblit au fur et à mesure que le nœud de raccordement s'éloigne, ce qui limite les débits. La fibre optique, elle, offre des débits quasiment illimités jusqu'à 1Gbit/s contre 20 Méga pour l'ADSL.

## Quelles sont les performances de la fibre ?

Avec près de 7 écrans connectés par foyer (du smartphone à la télévision connectée en passant par les PC et tablettes) et avec l'accroissement des services et de l'audiovisuel en ligne, la demande de débits explose. La fibre, grâce aux débits de plus en plus performants qu'elle propose, constitue la meilleure technologie pour répondre à cette demande et offre aux particuliers comme aux entreprises, une expérience exceptionnelle leur permettant de profiter au quotidien du meilleur du numérique et des contenus en simultané.

Technologie ultra moderne, la fibre propose des débits parmi les plus élevés du marché, permettant de répondre à l'explosion des usages, aux services toujours plus innovants et à la convergence des contenus.

Avec la fibre, vous pouvez :

- **TÉLÉCHARGEZ** un film (700 Mo) en 7 secondes (contre 5 minutes en Adsl) ou une série de 10 épisodes (5000 Mo) en 50 secondes (contre 45 minutes en Adsl)
- **JOUEZ EN RESEAU** et prenez vos adversaires de vitesse
- **METTEZ EN LIGNE** une centaine de photos en 5 secondes (contre 3 minutes en Adsl)
- **TRANSFORMEZ VOTRE TV** en écran de cinéma

## THD Mobile dans les Côtes-d'Armor : 269 communes couvertes en 4G et 63 en 4G+

SFR poursuit l'extension de son réseau 4G/4G+ et reste selon l'ANFR<sup>(2)</sup>, l'opérateur disposant du plus grand nombre d'antennes 4G en service en France (33 365 antennes au 1er septembre 2018). L'extension rapide de la couverture Très Haut Débit mobile permet à SFR de couvrir près de 97% de la population en 4G.

Dans les Côtes d'Armor, SFR a également renforcé la qualité de service de son réseau mobile et à ce jour, 269 communes sont couvertes en 4G. De même, le nombre de communes ouvertes en 4G+ a été multiplié par 4 en un an, passant de 15 à 63 communes et permettant ainsi aux habitants de profiter de débits bien supérieurs à ceux déjà disponibles en 4G (débit maximum théorique allant jusqu'à 187,5 Mbit/s).

<sup>(1)</sup> Sous réserve de déploiement par l'opérateur d'infrastructure sur la zone

<sup>(2)</sup> Selon l'observatoire de l'Agence Nationale des Fréquences : <https://www.anfr.fr/gestion-des-frequences-sites/observatoire/>

## A propos de Altice France – [alticefrance.com](http://alticefrance.com)

Altice France est le premier acteur de la convergence entre télécoms et médias en France.

A travers SFR, 2ème opérateur français, Altice France est un acteur incontournable des télécoms au service de 22 millions de clients. Doté du premier réseau en Fibre optique (FTTB/FTTH) avec 11,8 millions de prises éligibles, SFR compte également le plus grand nombre d'antennes 4G sur le territoire et couvre 97% de la population.

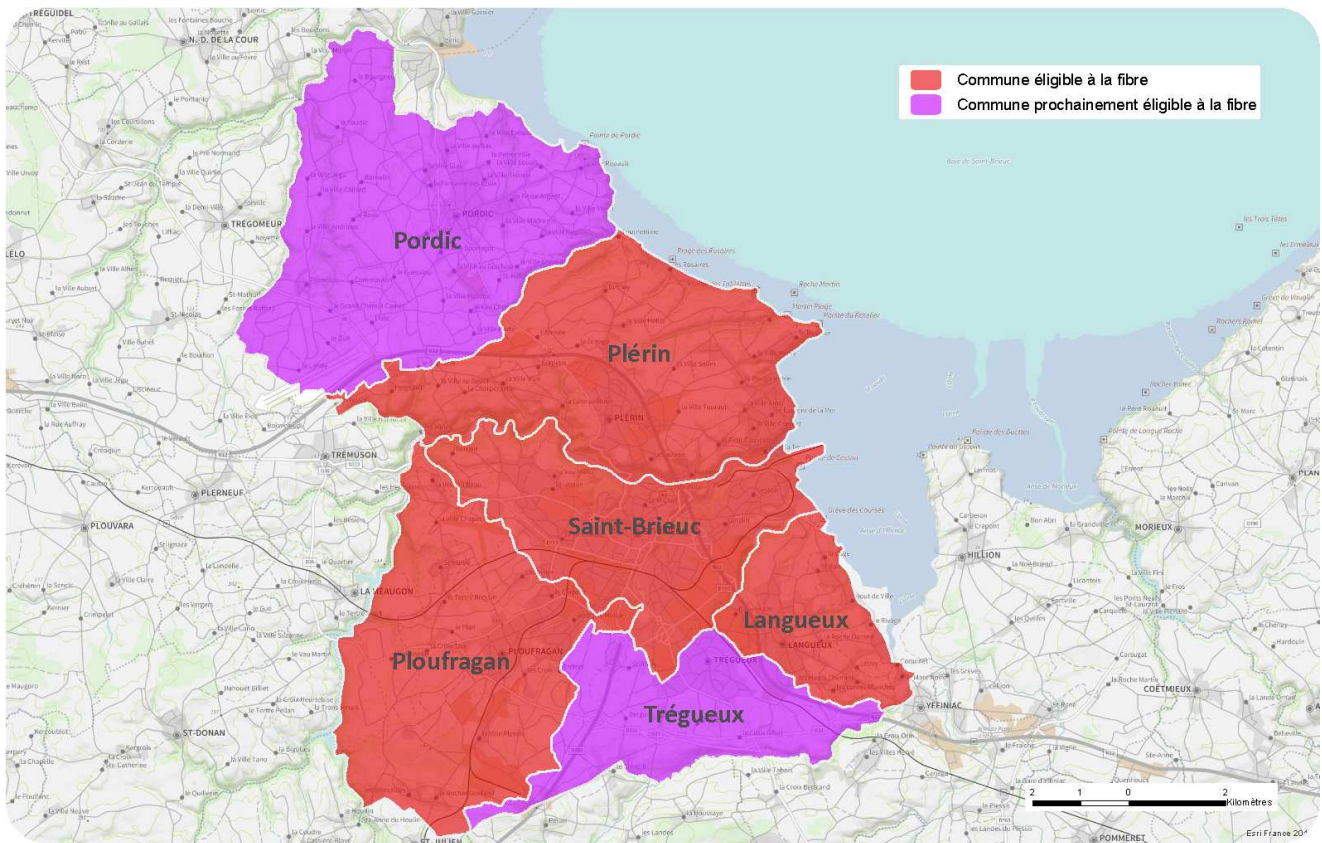
SFR dispose de positions d'envergure sur l'ensemble du marché, que ce soit auprès du grand public, des entreprises, des collectivités ou des opérateurs.

Altice France est également un groupe médias de premier plan avec 14 chaînes de télévisions, 2 radios, 5 titres de presse, autour de marques emblématiques telles que BFM, RMC, Libération ou encore L'Express.

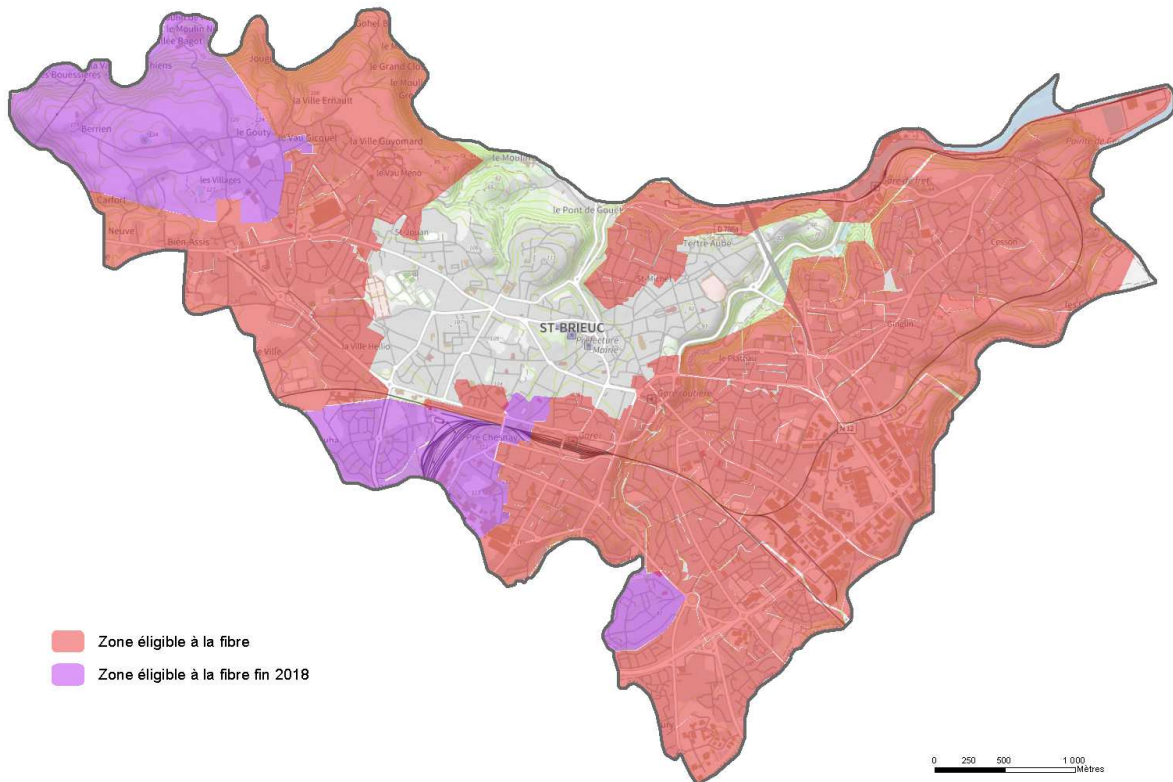
Que ce soit à travers son kiosque numérique, son portefeuille de droits sportifs, la production, le financement ou l'achat de contenus originaux et exclusifs, Altice France invente de nouveaux modèles d'édition et de distribution ouverts à tous. En 2017, Altice France a réalisé un chiffre d'affaires de 10,8 milliards d'euros.

Pour suivre l'actualité du groupe sur Twitter : @AlticeFrance

Contact presse : Marielle Bocenno – [marielle.bocenno@sfr.com](mailto:marielle.bocenno@sfr.com) – 02 72 74 32 05



**SFR** Couverture Fibre SFR - Saint-Brieuc et ses environs



**SFR** Couverture Fibre SFR - Ville de Saint-Brieuc