

COMMUNIQUÉ DE PRESSE

Tourrettes-sur-Loup, le 23 avril 2019

La ville de Tourrettes-sur-Loup et SFR inaugureront le réseau fibre de la commune

Damien Bagaria, Maire de Tourrettes-sur-Loup, et Isabelle Simon, Déléguée Régionale Méditerranée de SFR, inaugureront le réseau fibre, mardi 23 avril, et préciseront le calendrier de déploiement de cette infrastructure sur la commune.

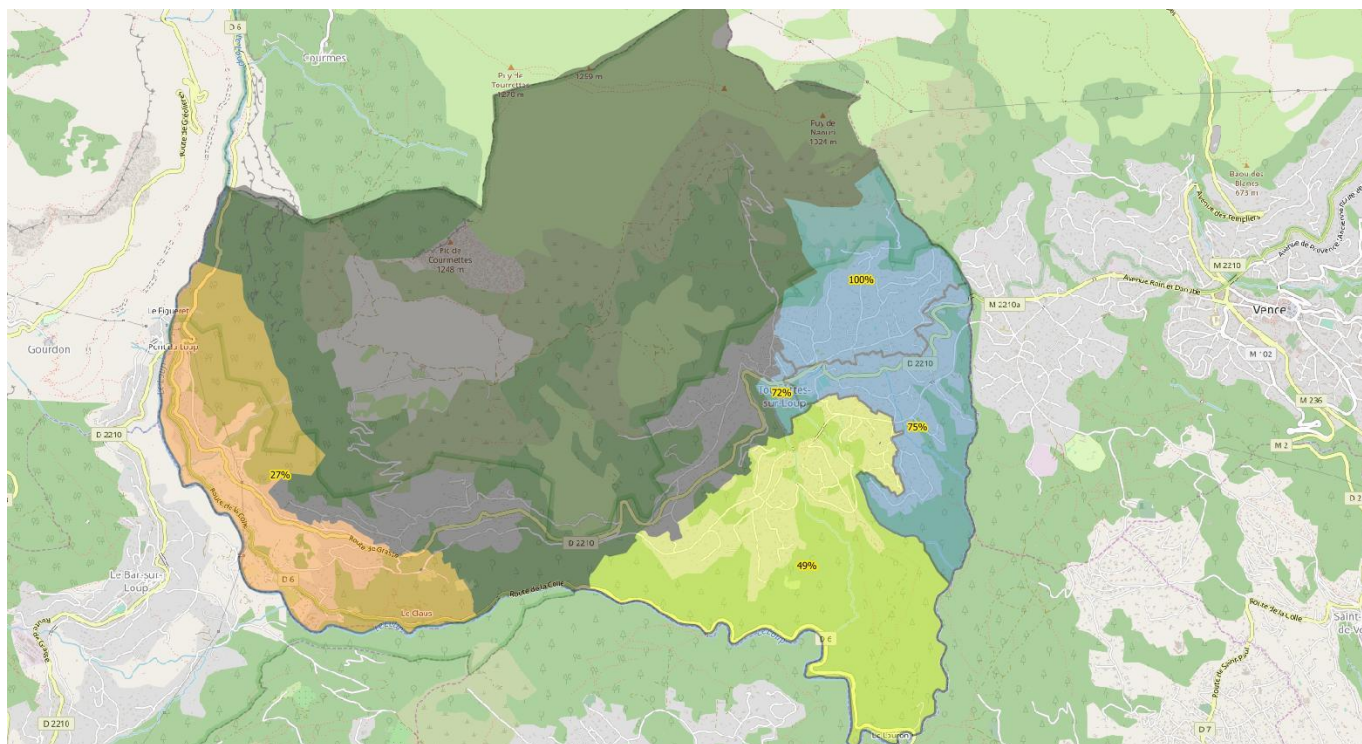
Avec 1336 prises déjà éligibles, SFR annonce aujourd'hui une accélération du déploiement de la fibre. Ces premiers logements concernés sont situés dans les zones colorées de la carte ci-dessous. Le chantier de construction de ce réseau a été dimensionné pour que 1800 prises soient déployées d'ici fin 2019 dans l'ensemble de la ville et de ses quartiers. Fin 2020, 2580 logements pourront bénéficier de la vitesse et de la performance de la Fibre.

Point névralgique du réseau fibre, le NRO (Nœud de Raccordement Optique) situé au 688 avenue Emile Hugues à Vence, desservira les 7 armoires de rue réparties sur le territoire communal. Chacun de ses 7 équipements permet d'apporter la fibre à un groupe de logements ou locaux professionnels.

Ce réseau mutualisé déployé par SFR pourra accueillir tous les opérateurs - Fournisseurs d'Accès Internet - qui souhaiteraient proposer leurs services Fibre aux Tourrettans.

Des bénéfices de cette technologie aux travaux en passant par les raccordements et nouveaux usages, ces sujets seront présentés aux habitants lors d'**une réunion publique qui se tiendra mardi 23 Avril à 18h30, salle du conseil.**

1ère infrastructure Fibre de France (FTTH/FTTB) avec 12,6 millions de prises éligibles, SFR apporte la fibre optique au cœur des territoires. A ce jour, les services Fibre de SFR sont disponibles dans plus de 2800 communes françaises.



GUIDE PRATIQUE

La fibre optique est un fil de verre plus fin qu'un cheveu, qui conduit la lumière. Le signal lumineux injecté dans la fibre peut fournir de très grandes quantités de données, à la vitesse de la lumière, sur des milliers de kilomètres. A cette vitesse, il est possible de faire sept fois et demi le tour de la Terre en seulement une seconde.

En quoi la fibre diffère-t-elle de l'ADSL ?

Dernière technologie adoptée par les fournisseurs d'accès à Internet, la fibre optique ne nécessite pas de ligne téléphonique, contrairement à l'ADSL, puisque les informations transitent par un câble. L'ADSL présente un défaut majeur : son signal s'affaiblit au fur et à mesure que le nœud de raccordement s'éloigne, ce qui limite les débits. La fibre optique, elle, offre des débits quasiment illimités jusqu'à 1Gbit/s contre 20 Méga pour l'ADSL.

Quelles sont les performances de la fibre ?

Avec près de 7 écrans connectés par foyer (du smartphone à la télévision connectée en passant par les PC et tablettes) et avec l'accroissement des services et de l'audiovisuel en ligne, la demande de débits explose. La fibre, grâce aux débits de plus en plus performants qu'elle propose, constitue la meilleure technologie pour répondre à cette demande et offre aux particuliers comme aux entreprises, une expérience exceptionnelle leur permettant de profiter au quotidien du meilleur du numérique et des contenus en simultané.

Technologie ultra moderne, la fibre propose des débits parmi les plus élevés du marché, permettant de répondre à l'explosion des usages, aux services toujours plus innovants et à la convergence des contenus.

Avec la fibre, vous pouvez :

- ▶ Télécharger un film (700 Mo) en 7 secondes (contre 5 minutes en Adsl) ou une série de 10 épisodes (5000 Mo) en 50 secondes (contre 45 minutes en Adsl)
- ▶ Mettre en ligne une centaine de photos en 5 secondes (contre 3 minutes en Adsl)
- ▶ Transformer votre TV en écran de cinéma

Comment équiper son logement ?

- **En habitat collectif**, une convention d'opérateur d'immeuble doit être signée avec SFR pour autoriser l'installation d'un point de raccordement dans les parties communes. Cet équipement des parties communes de l'immeuble est réalisé aux frais exclusifs de l'opérateur, cela ne coûte rien aux habitants. Le raccordement final de chaque logement se réalise ensuite, à la prise d'abonnement auprès de l'opérateur commercial.
- **En maison individuelle**, la convention d'opérateur d'immeuble n'est pas requise : le raccordement du pavillon est réalisé après abonnement, à partir d'un boîtier situé dans la rue (généralement dans une chambre en voirie ou sur un poteau) et destiné à desservir un ou plusieurs pavillons. En principe, le pavillon est raccordé techniquement selon le même mode que le réseau téléphonique (soit souterrain, soit aérien).

Comment vérifier l'éligibilité d'un foyer ?

En saisissant votre adresse ou numéro de téléphone sur le site : <http://www.sfr.fr/box-internet/la-fibre-chez-vous> ou sur le site web de tout fournisseur d'accès qui serait déjà présent sur ce réseau.

Après avoir souscrit à l'offre Fibre, une équipe de techniciens se rendra au domicile des usagers pour effectuer le raccordement final.

A propos d'Altice France – alticefrance.com

Altice France est le premier acteur de la convergence entre télécoms et médias en France.

A travers SFR, deuxième opérateur français, Altice France est un acteur incontournable des télécoms au service de 22 millions de clients. Doté du premier réseau en fibre optique (FTTB/FTTH) avec 12,4 millions de prises éligibles, SFR couvre près de 99 % de la population en 4G.

SFR dispose de positions d'envergure sur l'ensemble du marché, que ce soit auprès du grand public, des entreprises, des collectivités ou des opérateurs.

Altice France est également un groupe médias de premier plan avec 14 chaînes de télévision, 2 radios, 5 titres de presse, autour de marques emblématiques telles que BFM, RMC, Libération ou encore L'Express.

Que ce soit à travers son kiosque numérique, son portefeuille de droits sportifs, la production, le financement ou l'achat de contenus originaux et exclusifs, Altice France invente de nouveaux modèles d'édition et de distribution ouverts à tous.

En 2017, Altice France a réalisé un chiffre d'affaires de 10,8 milliards d'euros.

Pour suivre l'actualité du groupe sur Twitter : [@AlticeFrance](https://twitter.com/AlticeFrance)

Contact Presse: presse@alticefrance.com