



COMMUNIQUÉ DE PRESSE

La Garde, le 20 septembre 2019

La ville de La Garde et SFR organisent un point d'information sur le déploiement de la Fibre sur la commune

Jean-Louis Masson, Député du Var, Laetitia Quilici, Vice-Présidente du Conseil départemental du Var en charge du développement numérique et des nouvelles technologies et Docteur Jean-Claude Charlois, Maire de La Garde en présence d'Isabelle Simon, Déléguée Régionale de Altice France - SFR Méditerranée et de Laurent Ducret, Responsable Collectivités Locales - SFR FTTH proposent un point d'étape aux habitants sur le réseau Fibre⁽¹⁾ ce 20 septembre.

Avec 8 781 prises déjà éligibles, plus de 61% des foyers de la commune peuvent déjà se raccorder à la Fibre. Le chantier de construction de ce réseau a été dimensionné pour que **l'ensemble de la ville et de ses quartiers, soit 14 331 prises dans la commune de La Garde, aient accès à la vitesse et à la performance de la Fibre d'ici fin 2020.**

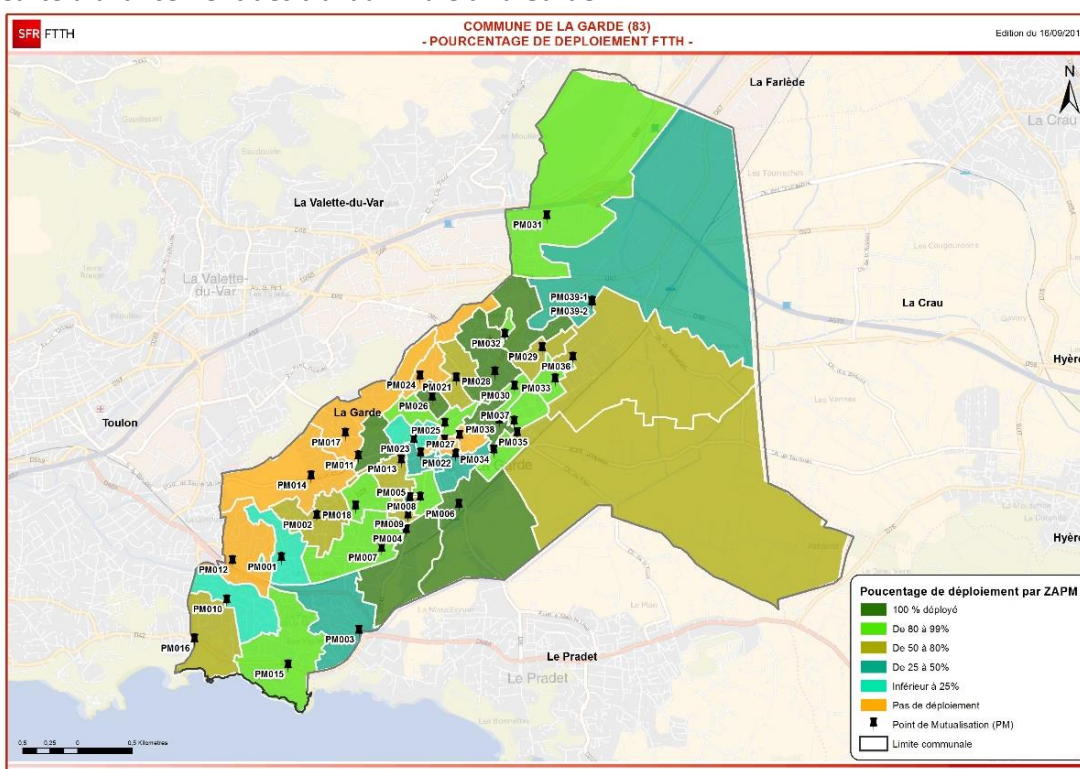
Point névralgique du réseau Fibre, le **NRO (Nœud de Raccordement Optique)** situé avenue Robespierre à La Garde **desservira les 40 armoires de rue, déjà en service, réparties sur le territoire communal.** Chacun de ces 40 équipements permet d'apporter la Fibre à un groupe de logements ou locaux professionnels.

Ce réseau mutualisé déployé par SFR pourra accueillir tous les opérateurs - Fournisseurs d'Accès Internet - qui souhaiteraient proposer leurs services Fibre aux Gardéens.

Des bénéfices de cette technologie au calendrier des travaux en passant par les raccordements et les nouveaux usages, ces sujets seront présentés aux habitants lors d'une réunion publique qui se tiendra vendredi 20 septembre à 18h00, salle du conseil municipal de l'Hôtel de Ville, rue Jean-Baptiste Lavène à La Garde.

1ère infrastructure Fibre de France (FTTH/FTTB) avec plus de 13 millions de prises éligibles, SFR apporte la Fibre Optique au cœur des territoires. A ce jour, les services Fibre de SFR sont disponibles dans plus de 3 500 communes françaises.

Carte d'avancement des travaux Fibre à La Garde



GUIDE PRATIQUE

Qu'est-ce que la Fibre Optique ?

La Fibre Optique est un fil de verre plus fin qu'un cheveu, qui conduit la lumière. Le signal lumineux injecté dans la Fibre peut fournir de très grandes quantités de données, à la vitesse de la lumière, sur des milliers de kilomètres. A cette vitesse, il est possible de faire sept fois et demi le tour de la Terre en seulement une seconde.

En quoi la Fibre diffère-t-elle de l'ADSL ?

Dernière technologie adoptée par les fournisseurs d'accès à Internet, la Fibre Optique ne nécessite pas de ligne téléphonique, contrairement à l'ADSL, puisque les informations transitent par un câble. L'ADSL présente un défaut majeur : son signal s'affaiblit au fur et à mesure que le nœud de raccordement s'éloigne, ce qui limite les débits. La Fibre Optique, elle, offre des débits quasiment illimités jusqu'à 1Gbit/s contre 20 Méga pour l'ADSL.

Quelles sont les performances de la Fibre ?

Avec près de 7 écrans connectés par foyer (du smartphone à la télévision connectée en passant par les PC et tablettes) et avec l'accroissement des services et de l'audiovisuel en ligne, la demande de débits explose. La Fibre, grâce aux débits de plus en plus performants qu'elle propose, constitue la meilleure technologie pour répondre à cette demande et offre aux particuliers comme aux entreprises, une expérience exceptionnelle leur permettant de profiter au quotidien du meilleur du numérique et des contenus en simultané. Technologie ultra moderne, la Fibre propose des débits parmi les plus élevés du marché, permettant de répondre à l'explosion des usages, aux services toujours plus innovants et à la convergence des contenus.

Avec la Fibre, vous pouvez :

- ▶ Télécharger un film (700 Mo) en 7 secondes (contre 5 minutes en ADSL) ou une série de 10 épisodes (5000 Mo) en 50 secondes (contre 45 minutes en ADSL)
- ▶ Mettre en ligne une centaine de photos en 5 secondes (contre 3 minutes en ADSL)
- ▶ Transformer votre TV en écran de cinéma

Comment équiper son logement ?

- **En habitat collectif** (copropriété ou bailleur), une convention d'opérateur d'immeuble doit être signée avec SFR pour autoriser l'installation d'un point de raccordement dans les parties communes. Cet équipement est réalisé aux frais exclusifs de l'opérateur, cela ne coûte rien aux habitants. Le raccordement final de chaque logement se réalise ensuite, à la prise d'abonnement auprès de l'opérateur commercial.
- **En maison individuelle**, la convention d'opérateur d'immeuble n'est pas requise : le raccordement du pavillon est réalisé après abonnement, à partir d'un boîtier situé dans la rue (généralement dans une chambre en voirie ou sur un poteau) et destiné à desservir un ou plusieurs pavillons. En principe, le pavillon est raccordé techniquement selon le même mode que le réseau téléphonique (soit souterrain, soit aérien). Les frais de mise en service sont peu élevés (de l'ordre de 20 euros). Si des travaux particuliers d'aménagement s'avèrent nécessaires sur la partie privative de l'habitation (par exemple l'installation d'un fourreau dans le jardin), ceux-ci sont alors à la charge du propriétaire des lieux.

Comment vérifier l'éligibilité d'un foyer et souscrire à l'offre SFR ?

Il est possible de vérifier l'éligibilité du foyer et de souscrire à l'offre Très Haut Débit de 3 façons :

- En saisissant son adresse ou numéro de téléphone sur le site : <http://www.sfr.fr/box-internet/la-fibre-chez-vous/#>
- Par téléphone, en appelant le **1099**.
- En se rendant dans une boutique SFR (Liste des boutiques sur <http://boutique.sfr.fr>).

Les autres Fournisseurs d'Accès Internet, si déjà présents sur le réseau déployé par SFR, proposent également leurs offres Fibre par des canaux de distribution similaires : site web, téléphone ou points de vente. Après avoir souscrit à l'offre Fibre SFR, une équipe de techniciens se rendra au domicile des usagers.

⁽¹⁾ Fibre avec terminaison optique ou coaxiale selon éligibilité

A propos d'Altice France – alticefrance.com

Altice France est le premier acteur de la convergence entre télécoms et médias en France.

A travers SFR, 2ème opérateur français, Altice France est un acteur incontournable des télécoms au service de 22 millions de clients. Doté d'un réseau en Fibre optique (FTTH / FTTB) de plus de 13 millions de prises éligibles, SFR couvre également près de 99 % de la population en 4G. SFR dispose de positions d'envergure sur l'ensemble du marché, que ce soit auprès du grand public, des entreprises, des collectivités ou des opérateurs. Altice France est également un groupe médias de premier plan avec 14 chaînes de télévision, 2 radios, des titres de presse, autour de marques emblématiques telles que BFM, RMC, Libération ou encore L'Express.

Que ce soit à travers son kiosque numérique, son portefeuille de droits sportifs, la production, le financement ou l'achat de contenus originaux et exclusifs, Altice France invente de nouveaux modèles d'édition et de distribution ouverts à tous.

En 2018, Altice France a réalisé un chiffre d'affaires de 10,2 milliards d'euros

Pour suivre l'actualité du groupe sur Twitter : [@AlticeFrance](https://twitter.com/AlticeFrance)

Contact presse : Isabelle GERANT-SPARACIA - Responsable Communication - isabelle.gerant@sfr.com - 06 09 10 20 12